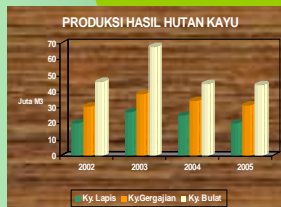


BOOKLET KEHUTANAN 2008

STRUKTUR ORGANISASI DEPARTEMEN KEHUTANAN DAN DAFTAR ALAMAT INSTANSI KEHUTANAN DI DAERAH



**Pusat Rencana dan Statistik Kehutanan
Badan Planologi Kehutanan
DEPARTEMEN KEHUTANAN
2008**

BOOKLET KEHUTANAN 2008

**STRUKTUR ORGANISASI
DEPARTEMEN KEHUTANAN DAN
DAFTAR ALAMAT INSTANSI
KEHUTANAN DI DAERAH**

Sumber Foto : Pusat Informasi Kehutanan



**Pusat Rencana dan Statistik Kehutanan
Badan Planologi Kehutanan
DEPARTEMEN KEHUTANAN
2008**

KATA PENGANTAR

Penyusunan Booklet Kehutanan 2008 dimaksudkan untuk memenuhi kebutuhan data tentang struktur organisasi departemen kehutanan dan alamat instansi kehutanan di daerah yang dapat digunakan sebagai informasi bagi masyarakat luas. Dengan demikian diharapkan informasi yang disajikan dalam buku ini dapat menjadi acuan bersama bagi pihak yang berkepentingan.

Kami menyadari adanya berbagai kekurangan dalam booklet ini, oleh karena itu kami harapkan saran-saran untuk perbaikannya.

Kami berharap semoga booklet ini dapat memberikan manfaat yang optimal bagi para pembacanya.

Kepala Pusat Rencana Dan
Statistik Kehutanan,

Ttd.

Basoeki Karyaatmadja
NIP. 080057295

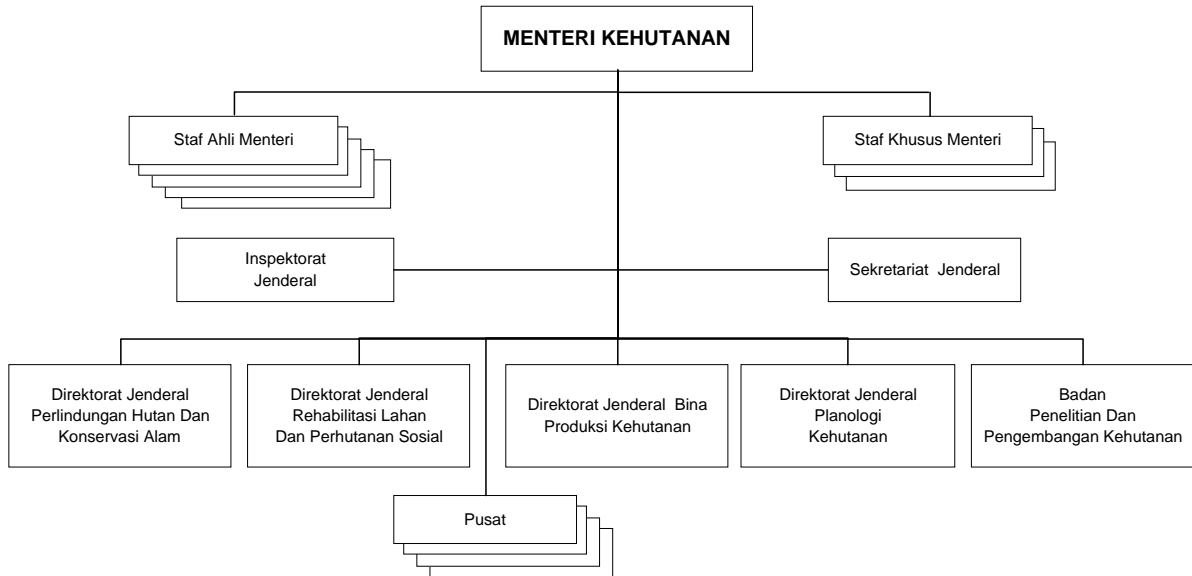
DAFTAR ISI

		Halaman
	KATA PENGANTAR	i
	DAFTAR ISI	ii
I	STRUKTUR ORGANISASI	1
Tabel	1 STRUKTUR ORGANISASI DEPARTEMEN KEHUTANAN	3
Tabel	2a STRUKTUR ORGANISASI SEKRETARIAT JENDERAL DEP. KEHUTANAN	4
Tabel	2b STRUKTUR ORGANISASI PUSAT DI LINGKUNGAN DEPARTEMEN KEHUTANAN	4
Tabel	3a STRUKTUR ORGANISASI BIRO PERENCANAAN	5
Tabel	3b STRUKTUR ORGANISASI BIRO KEUANGAN	6
Tabel	4 STRUKTUR ORGANISASI BIRO KEPEGAWAIAN	7
Tabel	5 STRUKTUR ORGANISASI BIRO HUKUM DAN ORGANISASI	8
Tabel	6 STRUKTUR ORGANISASI BIRO UMUM	9
Tabel	7 STRUKTUR ORGANISASI PUSAT KERJA SAMA LUAR NEGERI	10
Tabel	8 STRUKTUR ORGANISASI PUSAT DIKLAT KEHUTANAN	11
Tabel	9 STRUKTUR ORGANISASI PUSAT BINA PENYULUHAN KEHUTANAN	12
Tabel	10 STRUKTUR ORGANISASI PUSAT STANDARDISASI DAN LINGKUNGAN KEHUTANAN	13
Tabel	11 STRUKTUR ORGANISASI PUSAT INFORMASI KEHUTANAN	14
Tabel	12 STRUKTUR ORGANISASI PUSAT PENGENDALIAN PEMBANGUNAN KEHUTANAN REGIONAL WILAYAH I	15
Tabel	13 STRUKTUR ORGANISASI PUSAT PENGENDALIAN PEMBANGUNAN KEHUTANAN REGIONAL WILAYAH II	16
Tabel	14 STRUKTUR ORGANISASI PUSAT PENGENDALIAN PEMBANGUNAN KEHUTANAN REGIONAL WILAYAH III	17
Tabel	15 STRUKTUR ORGANISASI PUSAT PENGENDALIAN PEMBANGUNAN KEHUTANAN REGIONAL WILAYAH IV	18
Tabel	16 STRUKTUR ORGANISASI PUSAT PEMBIAYAAN PEMBANGUNAN HUTAN	19
Tabel	17 STRUKTUR ORGANISASI INSPEKTORAT JENDERAL KEHUTANAN	20
Tabel	18 STRUKTUR ORGANISASI SEKRETARIAT INSPEKTORAT JENDERAL	21
Tabel	19 STRUKTUR ORGANISASI DIREKTORAT JENDERAL PERLINDUNGAN HUTAN DAN KONSERVASI ALAM	22
Tabel	20 STRUKTUR ORGANISASI SEKRETARIAT DITJEN PERLINDUNGAN HUTAN DAN KONSERVASI ALAM	23
Tabel	21 STRUKTUR ORGANISASI DIREKTORAT PENYIDIKAN DAN PERLINDUNGAN HUTAN	24
Tabel	22 STRUKTUR ORGANISASI DIREKTORAT PENGENDALIAN KEBAKARAN HUTAN	25

Tabel	23	STRUKTUR ORGANISASI DIREKTORAT KONSERVASI KAWASAN	26
Tabel	24	STRUKTUR ORGANISASI DIT. KONSERVASI KEANEKARAGAMAN HAYATI	27
Tabel	25	STRUKTUR ORGANISASI DIT. WISATA ALAM DAN PEMANFAATAN JASA LINGKUNGAN	28
Tabel	26	STRUKTUR ORGANISASI DIREKTORAT JENDERAL REHABILITASI LAHAN DAN PERHUTANAN SOSIAL	29
Tabel	27	STRUKTUR ORGANISASI SEKRETARIAT DITJEN REHABILITASI LAHAN DAN PERHUTANAN SOSIAL	30
Tabel	28	STRUKTUR ORGANISASI DIREKTORAT PENGELOLAAN DAERAH ALIRAN SUNGAI	31
Tabel	29	STRUKTUR ORGANISASI DIREKTORAT REHABILITASI HUTAN DAN LAHAN	32
Tabel	30	STRUKTUR ORGANISASI DIREKTORAT BINA PERHUTANAN SOSIAL	33
Tabel	31	STRUKTUR ORGANISASI DIREKTORAT PERBENIHAN TANAMAN HUTAN	34
Tabel	32	STRUKTUR ORGANISASI DIREKTORAT JENDERAL BINA PRODUKSI KEHUTANAN	35
Tabel	33	STRUKTUR ORGANISASI SEKRETARIAT DITJEN BINA PRODUKSI KEHUTANAN	36
Tabel	34	STRUKTUR ORGANISASI DIREKTORAT BINA RENCANA PEMANFAATAN HUTAN PRODUKSI	37
Tabel	35	STRUKTUR ORGANISASI DIREKTORAT BINA PENGEMBANGAN HUTAN ALAM	38
Tabel	36	STRUKTUR ORGANISASI DIREKTORAT BINA PENGEMBANGAN HUTAN TANAMAN	39
Tabel	37	STRUKTUR ORGANISASI DIREKTORAT BINA IURAN KEHUTANAN DAN PEREDARAN HASIL HUTAN	40
Tabel	38	STRUKTUR ORGANISASI DIREKTORAT BINA PENGOLAHAN DAN PEMASARAN HASIL HUTAN	41
Tabel	39	STRUKTUR ORGANISASI DIREKTORAT JENDERAL PLANOLOGI KEHUTANAN	42
Tabel	40	STRUKTUR ORGANISASI SEKRETARIAT DIREKTORAT JENDERAL PLANOLOGI KEHUTANAN	43
Tabel	41	STRUKTUR ORGANISASI DIREKTORAT PERENCANAAN KAWASAN HUTAN	44
Tabel	42	STRUKTUR ORGANISASI DIREKTORAT PENGGUNAAN KAWASAN HUTAN	45
Tabel	43	STRUKTUR ORGANISASI DIREKTORAT WILAYAH PENGELOLAAN DAN PENYIAPAN AREAL PEMANFAATAN KAWASAN HUTAN	46
Tabel	44	STRUKTUR ORGANISASI DIREKTORAT INVENTARISASI DAN PEMANTAUAN SUMBER DAYA HUTAN	47
Tabel	45	STRUKTUR ORGANISASI DIREKTORAT PENGUKUHAN DAN PENATAGUNAAN KAWASAN HUTAN	48

Tabel	46	STRUKTUR ORGANISASI BADAN PENELITIAN DAN PENGEMBANGAN KEHUTANAN	49
Tabel	47	STRUKTUR ORGANISASI SEKRETARIAT BADAN LITBANG KEHUTANAN	50
Tabel	48	STRUKTUR ORGANISASI PUSAT LITBANG KEHUTANAN DAN KONSERVASI ALAM	51
Tabel	49	STRUKTUR ORGANISASI PUSAT PENELITIAN DAN PENGEMBANGAN TEKNOLOGI HASIL HUTAN	52
Tabel	50	STRUKTUR ORGANISASI PUSAT PENELITIAN DAN PENGEMBANGAN HUTAN TANAMAN	53
Tabel	51	STRUKTUR ORGANISASI PUSAT PENELITIAN SOSIAL EKONOMI DAN KEBIJAKAN KEHUTANAN	54
		II DAFTAR ALAMAT INSTANSI KEHUTANAN DI DAERAH	55
Tabel	52	ALAMAT KANTOR DINAS KEHUTANAN PROVINSI	57
Tabel	53	ALAMAT KANTOR BALAI PENDIDIKAN DAN PELATIHAN KEHUTANAN	60
Tabel	54	ALAMAT KANTOR BALAI KONSERVASI SUMBER DAYA ALAM	61
Tabel	55	ALAMAT BALAI TAMAN NASIONAL	63
Tabel	56	ALAMAT BALAI PERBENIHAN TANAMAN HUTAN DAN BALAI PERSUTERAAN ALAM	69
Tabel	57	ALAMAT BALAI PENGELOLAAN DAERAH ALIRAN SUNGAI	70
Tabel	58	ALAMAT BALAI PEMANTAUAN PEMANFAATAN HUTAN PRODUKSI	73
Tabel	59	ALAMAT BALAI PEMANTAPAN KAWASAN HUTAN	76
Tabel	60	ALAMAT BALAI LITBANG TEKNOLOGI PERBENIHAN DAN BALAI PENELITIAN LAINNYA	78
Tabel	61	ALAMAT BALAI PENELITIAN KEHUTANAN	79

Tabel 1 : STRUKTUR ORGANISASI DEPARTEMEN KEHUTANAN

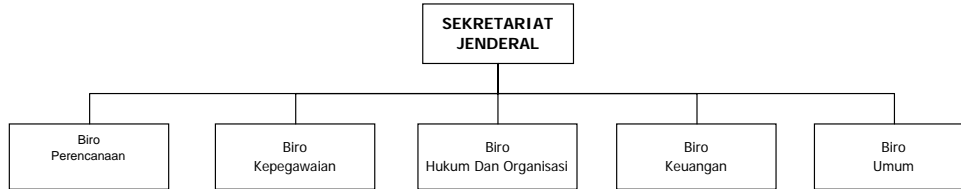


Sumber :

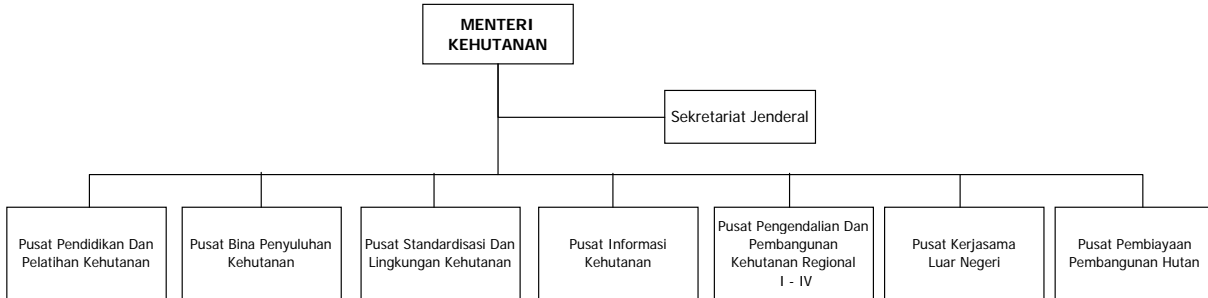
PERATURAN MENHUT NO : P.13/Menhut - II/2005 TENTANG ORGANISASI DAN TATA KERJA DEPARTEMEN KEHUTANAN

Sebagaimana telah beberapa kali diubah, terakhir dengan Permenhut No. P.64/Menhut-II/2008 Tanggal 14 November 2008

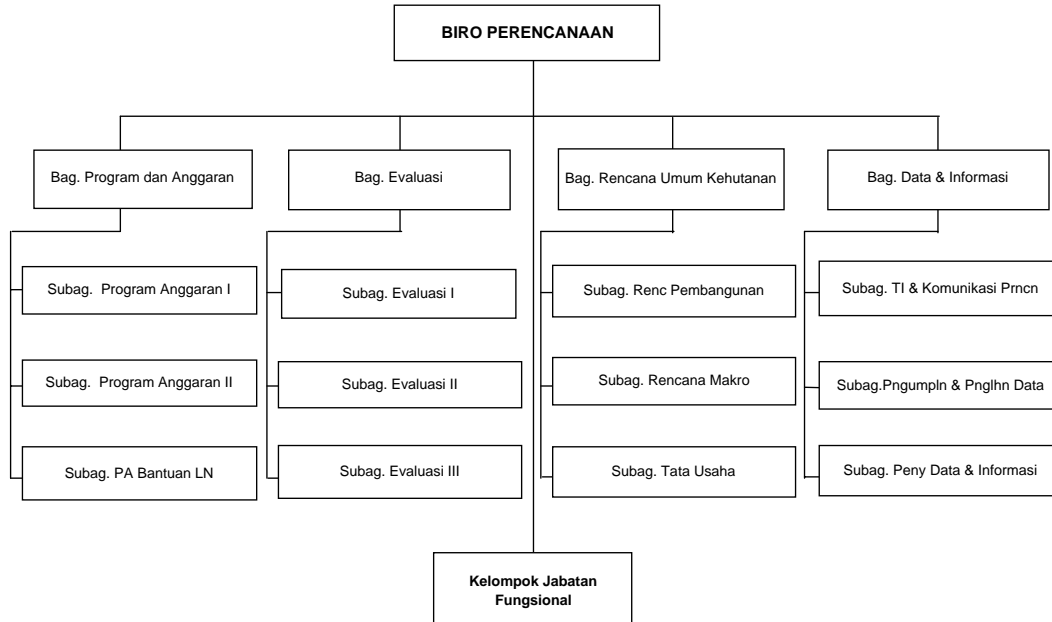
Tabel 2a : STRUKTUR ORGANISASI SEKRETARIAT JENDERAL DEPARTEMEN KEHUTANAN



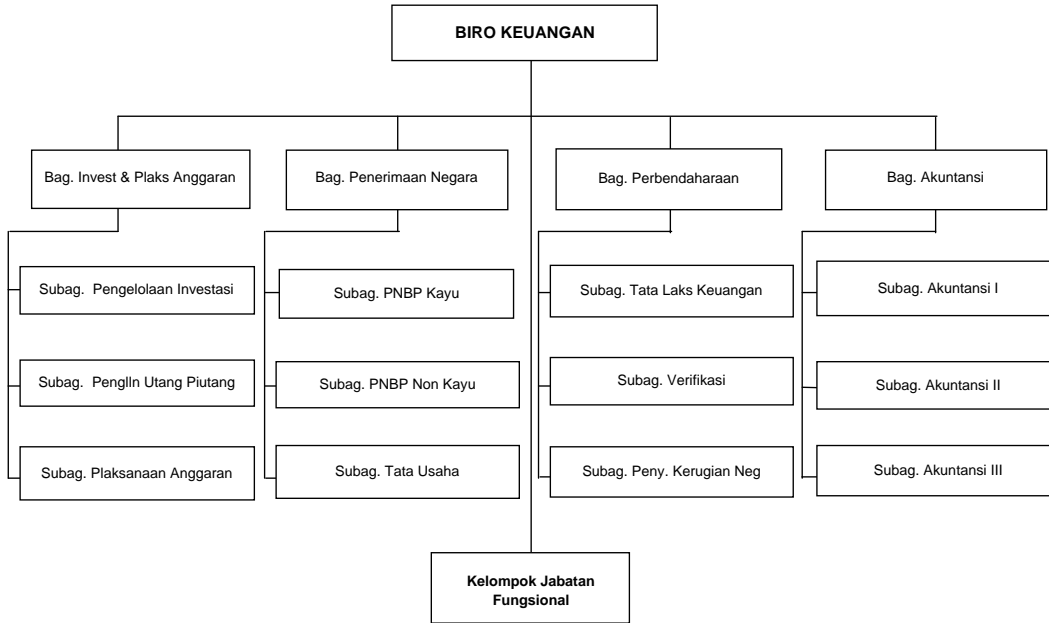
Tabel 2b : STRUKTUR ORGANISASI PUSAT DI LINGKUNGAN DEPARTEMEN KEHUTANAN



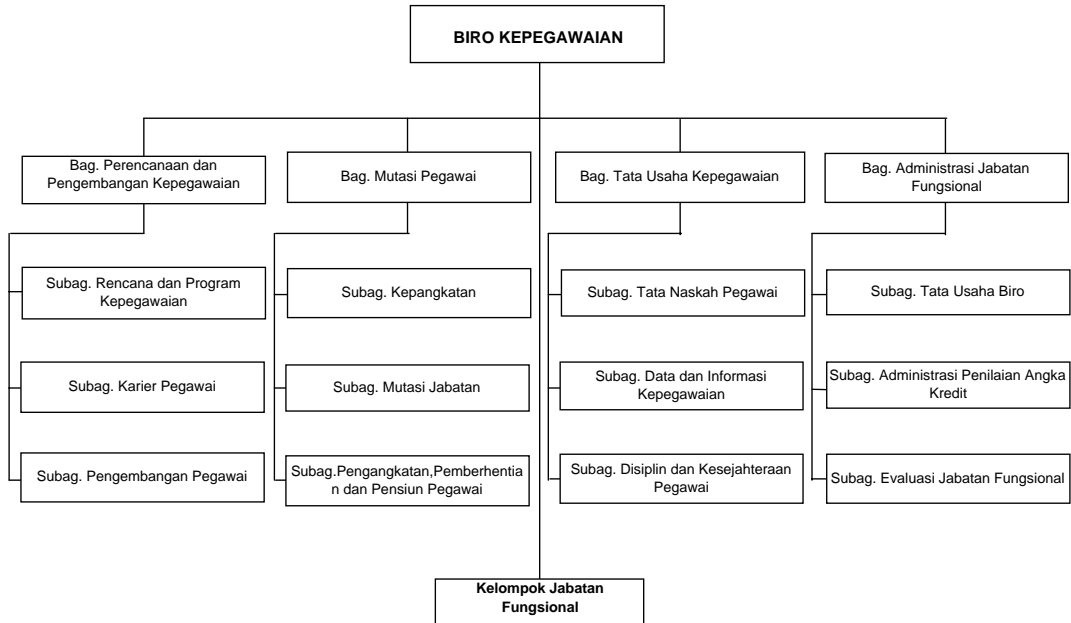
Tabel 3a : STRUKTUR ORGANISASI BIRO PERENCANAAN



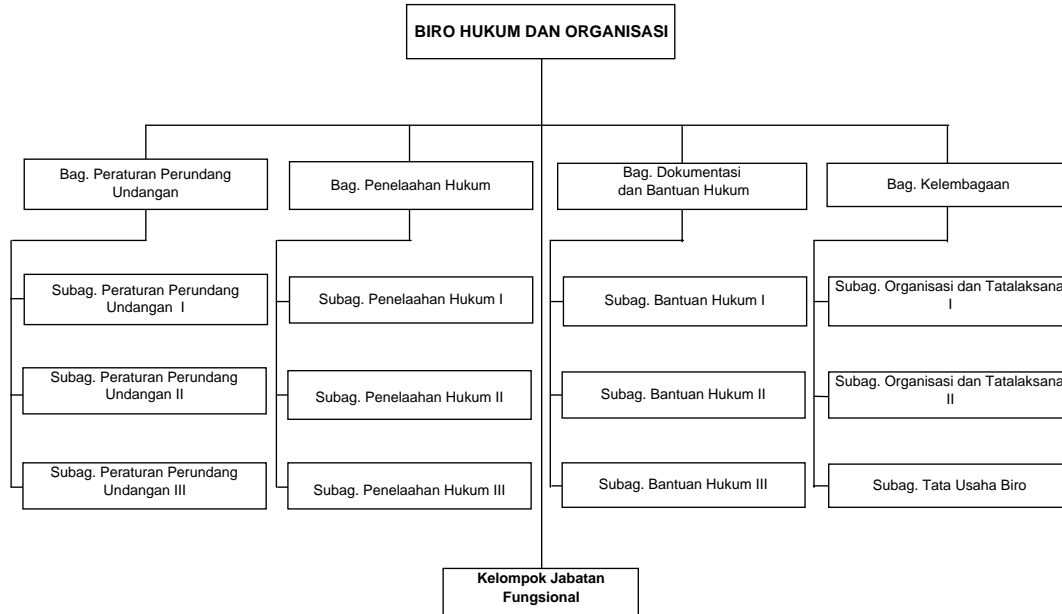
Tabel 3b : STRUKTUR ORGANISASI BIRO KEUANGAN



Tabel 4 : STRUKTUR ORGANISASI BIRO KEPEGAWAIAN



Tabel 5 : STRUKTUR ORGANISASI BIRO HUKUM DAN ORGANISASI



Tabel 6 : STRUKTUR ORGANISASI BIRO UMUM

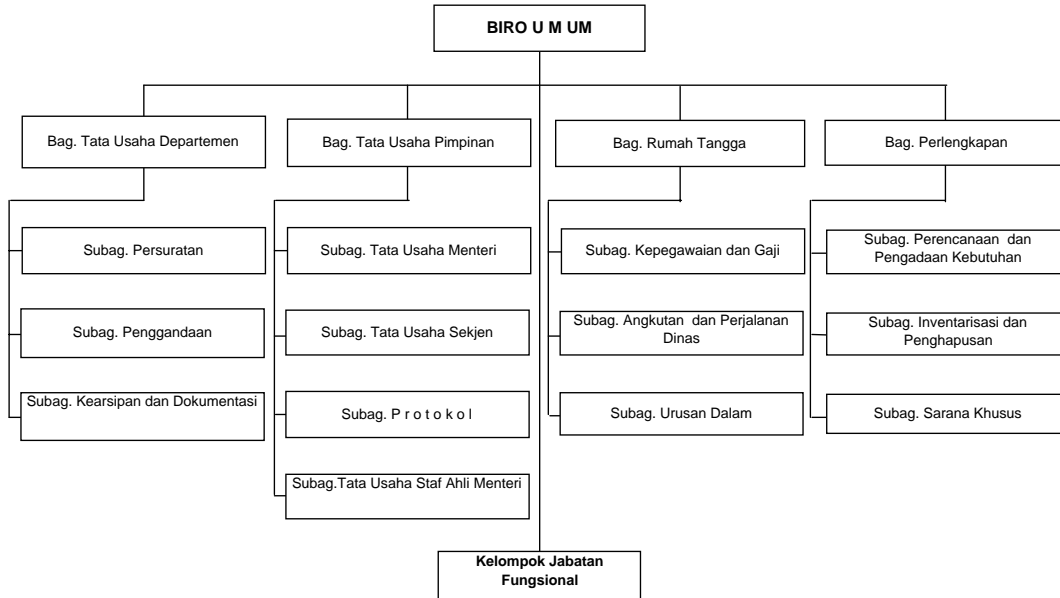
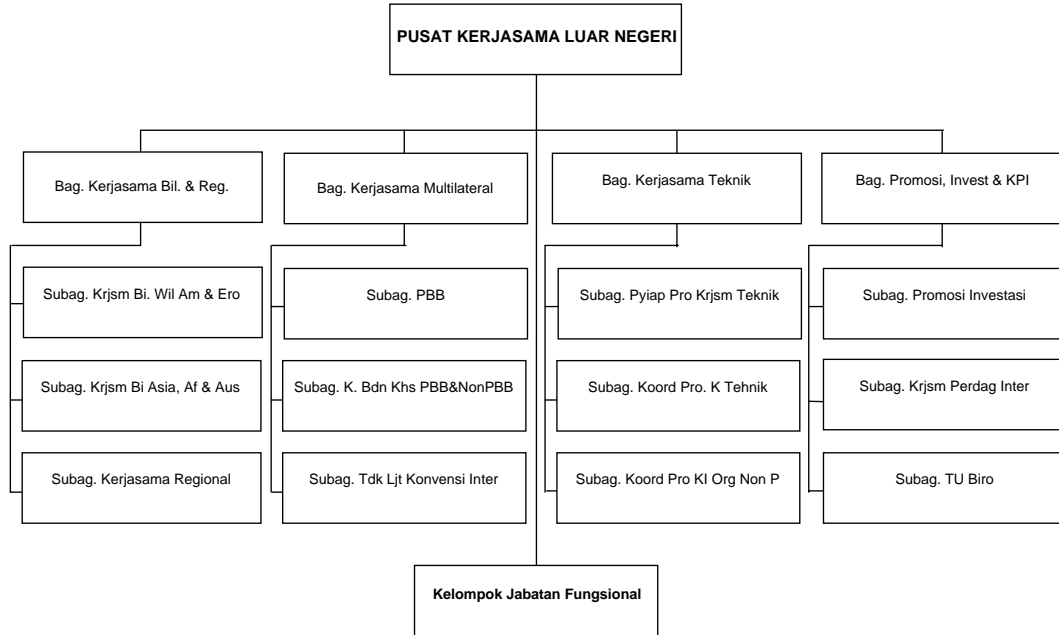
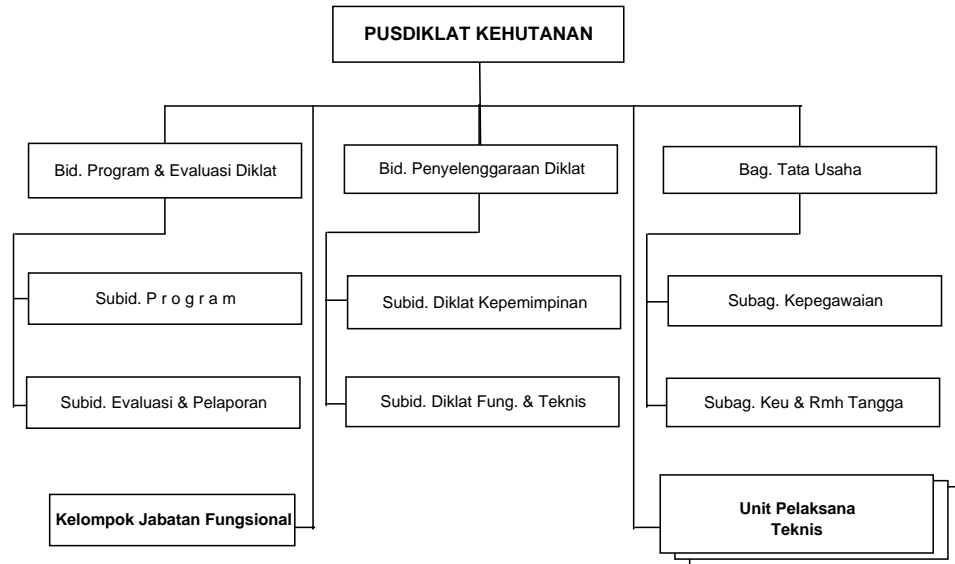


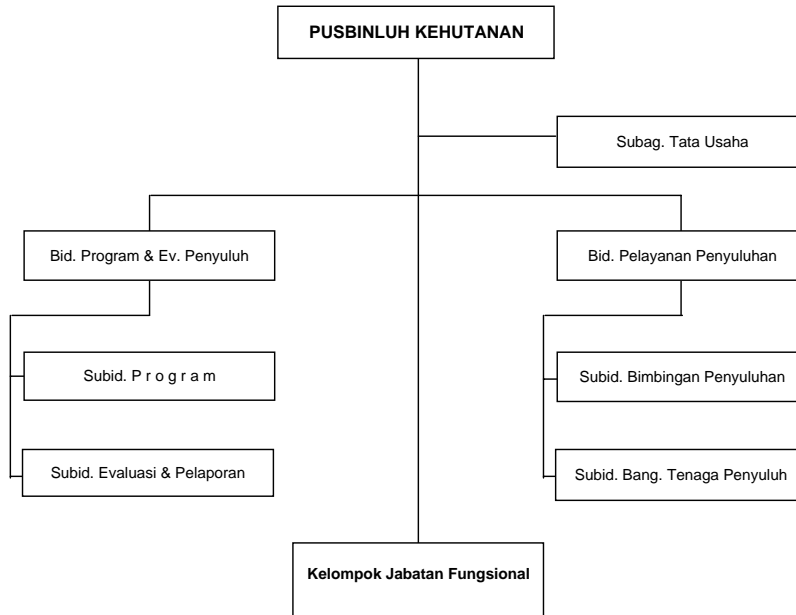
Table 7 : STRUKTUR ORGANISASI PUSAT KERJASAMA LUAR NEGERI



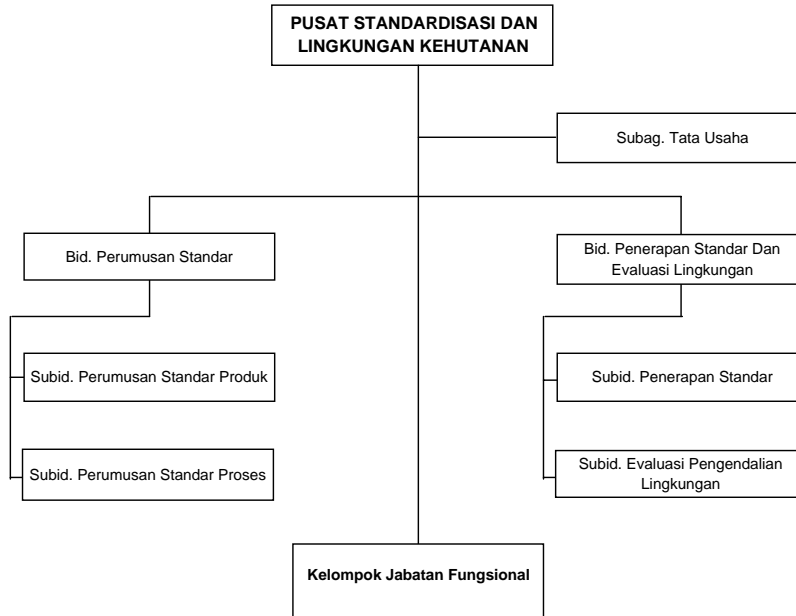
Tabel 8 : STRUKTUR ORGANISASI PUSAT DIKLAT KEHUTANAN



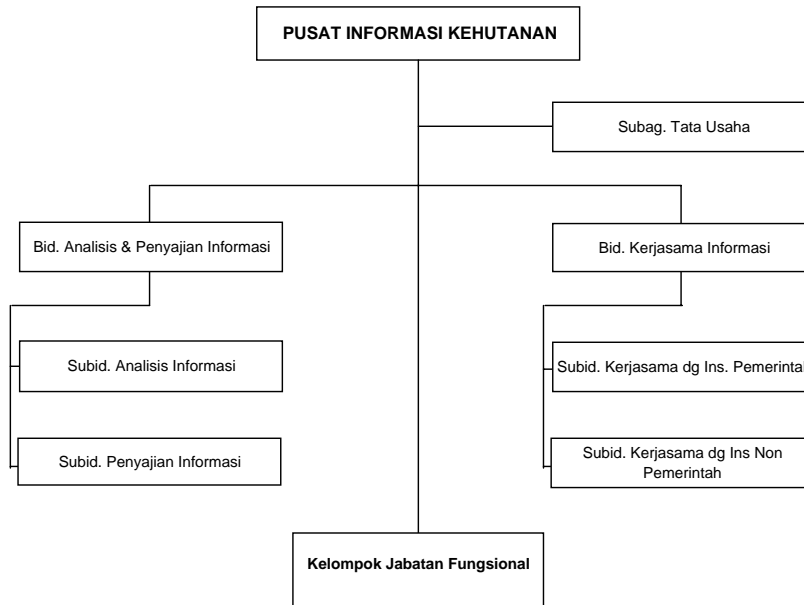
Tabel 9 : STRUKTUR ORGANISASI PUSAT BINA PENYULUHAN KEHUTANAN



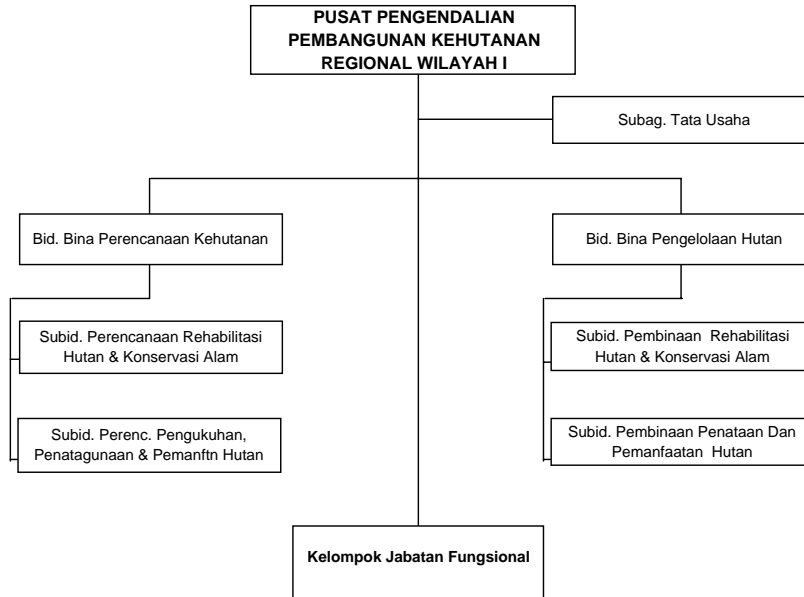
Tabel 10 : STRUKTUR ORGANISASI PUSAT STANDARDISASI DAN LINGKUNGAN KEHUTANAN



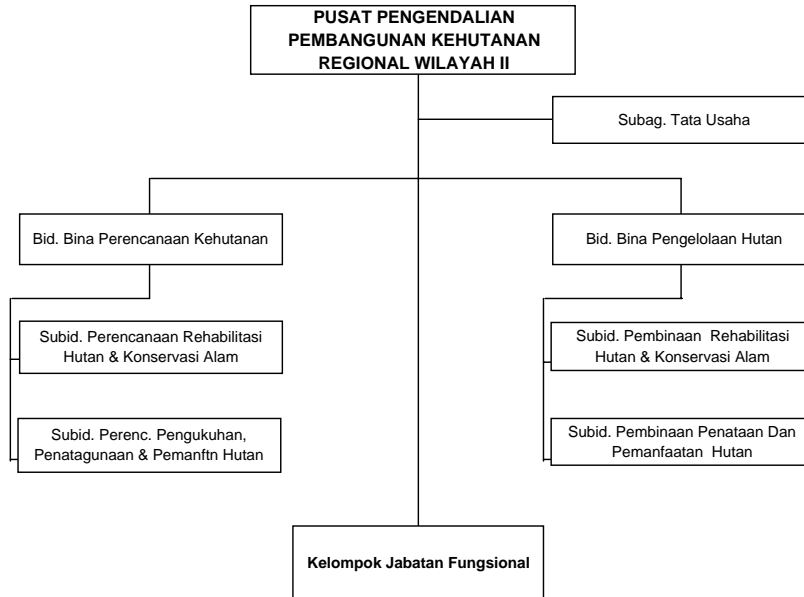
Tabel 11 : STRUKTUR ORGANISASI PUSAT INFORMASI KEHUTANAN



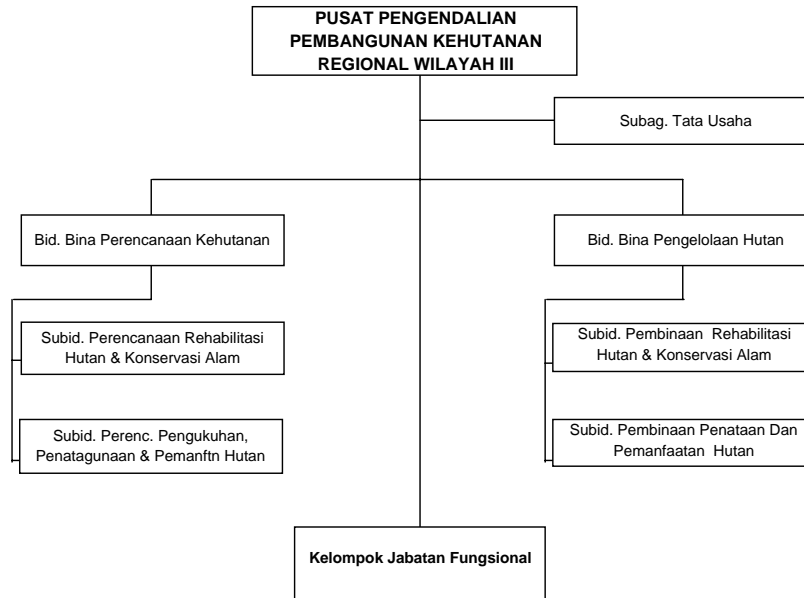
**Tabel 12 : STRUKTUR ORGANISASI
PUSAT PENGENDALIAN PEMBANGUNAN KEHUTANAN REGIONAL WILAYAH I**



**Tabel 13 : STRUKTUR ORGANISASI
PUSAT PENGENDALIAN PEMBANGUNAN KEHUTANAN REGIONAL WILAYAH II**



**Tabel 14 : STRUKTUR ORGANISASI
PUSAT PENGENDALIAN PEMBANGUNAN KEHUTANAN REGIONAL WILAYAH III**



**Tabel 15 : STRUKTUR ORGANISASI
PUSAT PENGENDALIAN PEMBANGUNAN KEHUTANAN REGIONAL WILAYAH IV**

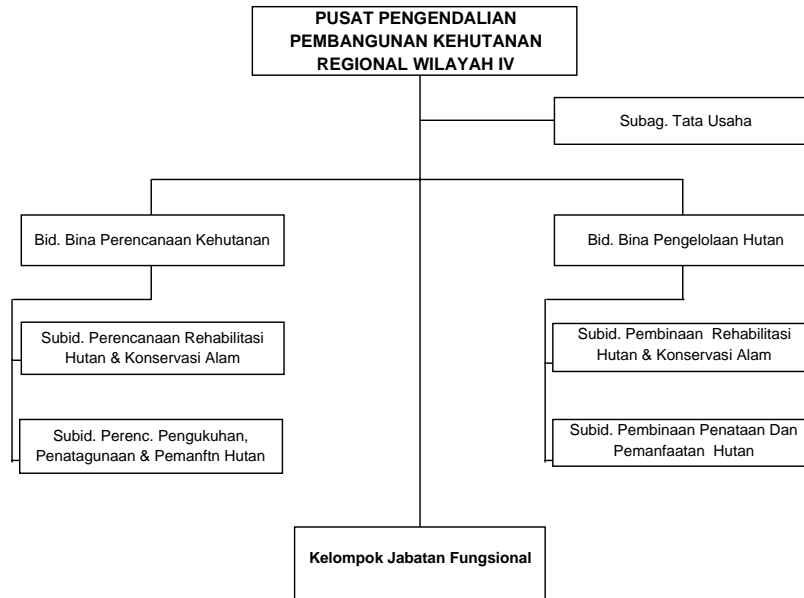
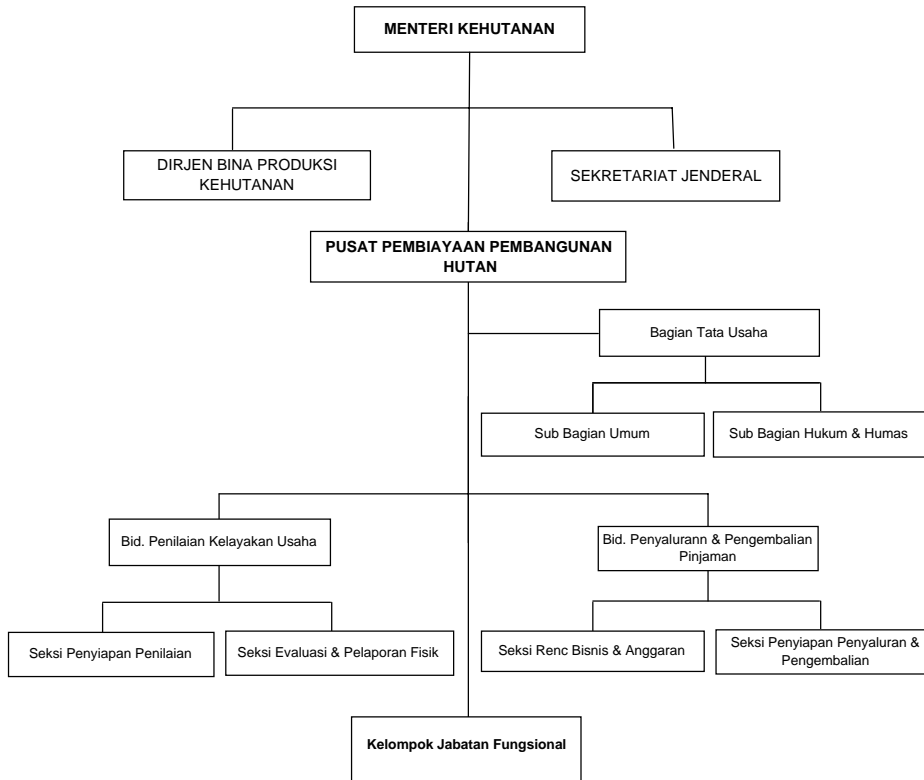
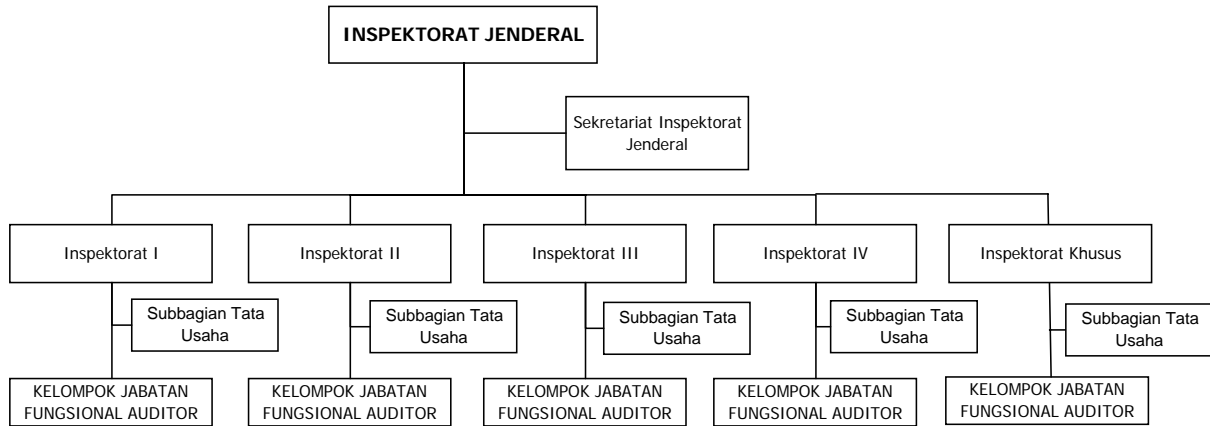


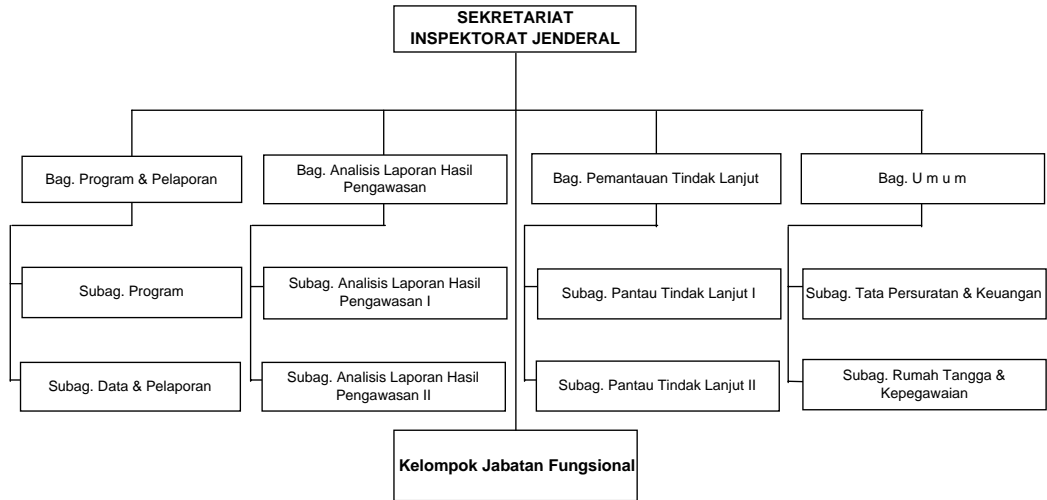
Table 16 : STRUKTUR ORGANISASI PUSAT PEMBIAYAAN PEMBANGUNAN HUTAN



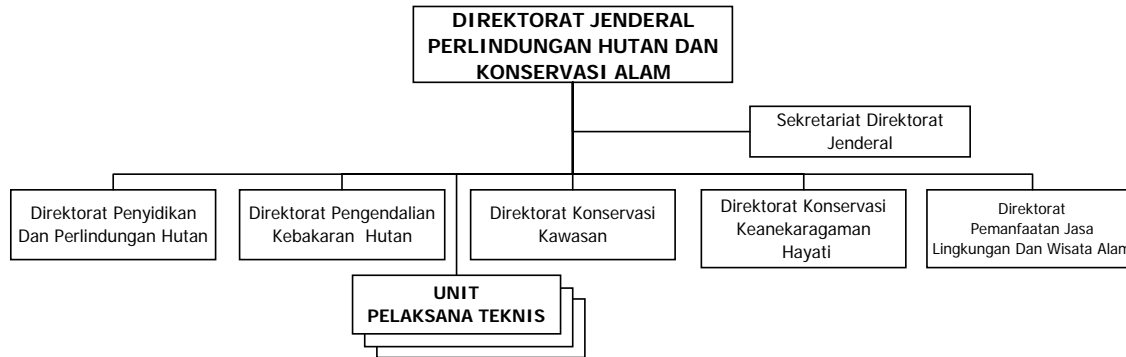
Tabel 17 : STRUKTUR ORGANISASI INSPEKTORAT JENDERAL KEHUTANAN



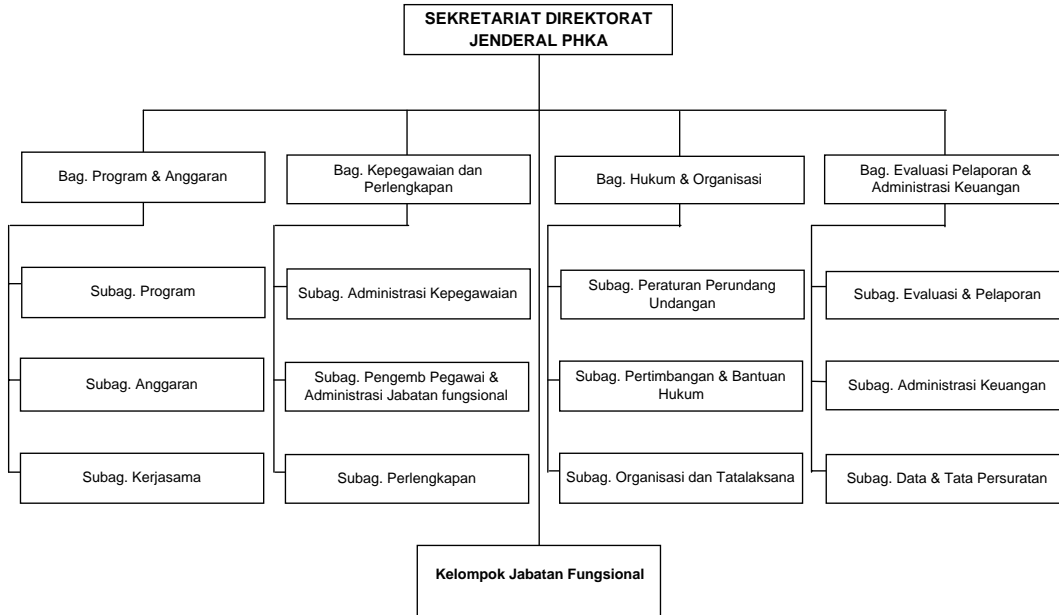
Tabel 18 : STRUKTUR ORGANISASI SEKRETARIAT INSPEKTORAT JENDERAL



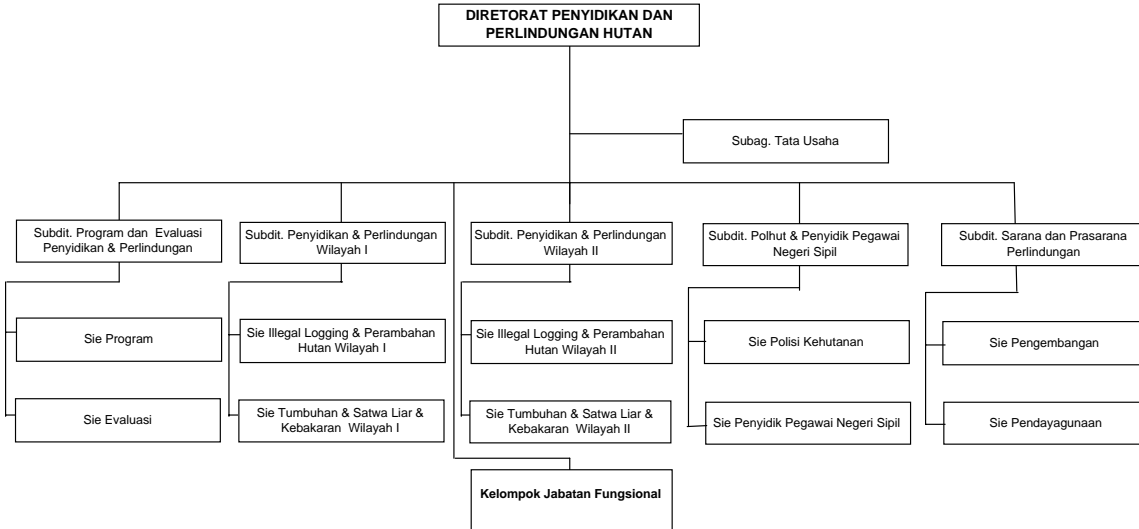
Tabel 19 : STRUKTUR ORGANISASI DIREKTORAT JENDERAL PERLINDUNGAN HUTAN DAN KONSERVASI ALAM



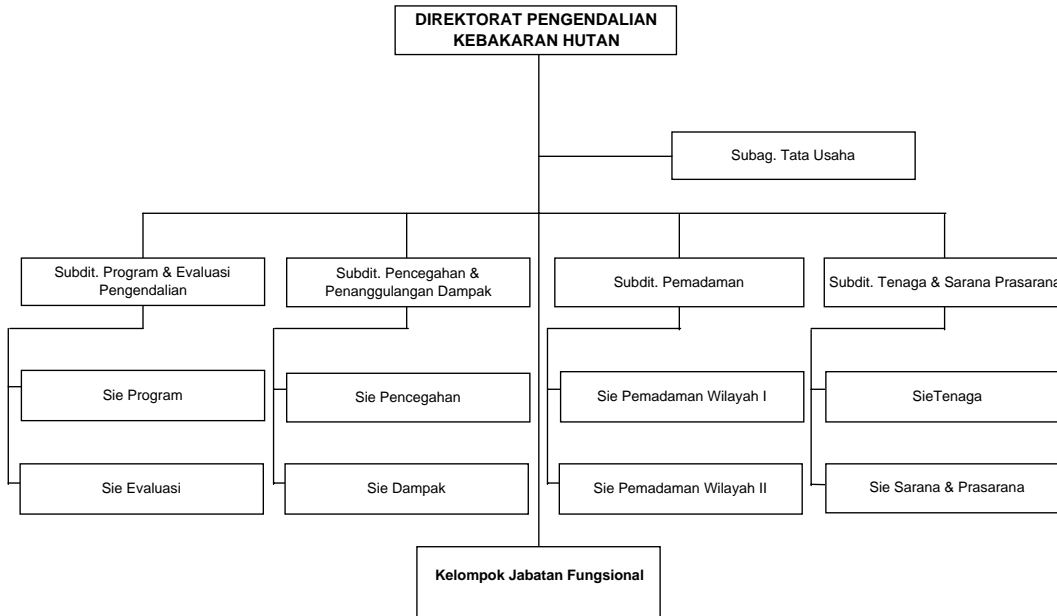
Tabel 20 : STRUKTUR ORGANISASI SEKRETARIAT DITJEN PERLINDUNGAN HUTAN DAN KONSERVASI ALAM



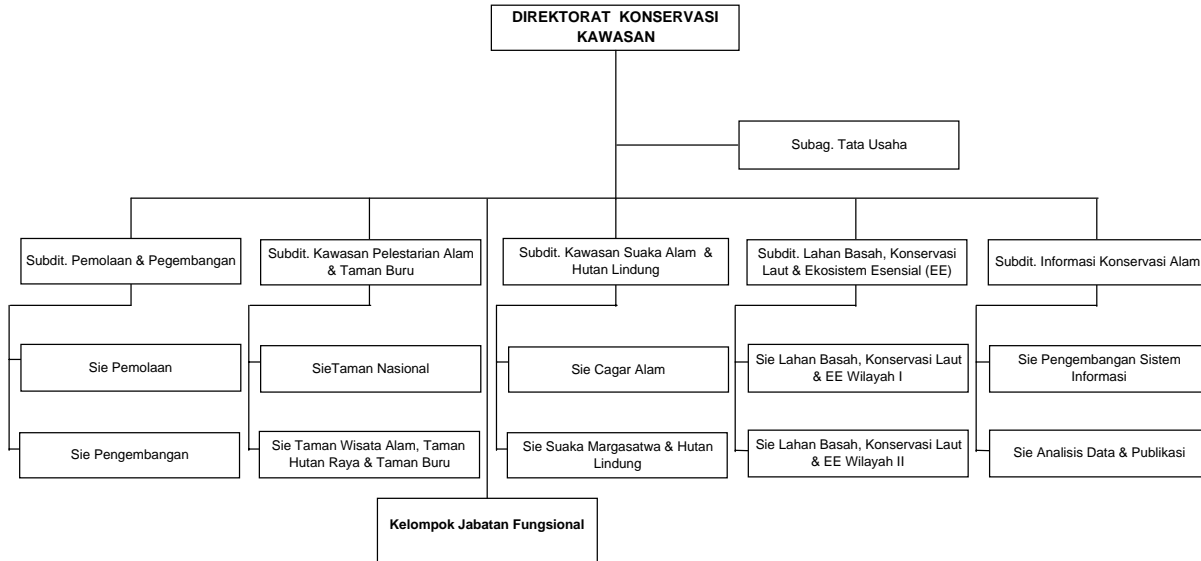
Tabel 21 : STRUKTUR ORGANISASI DIREKTORAT PENYIDIKAN DAN PERLINDUNGAN HUTAN



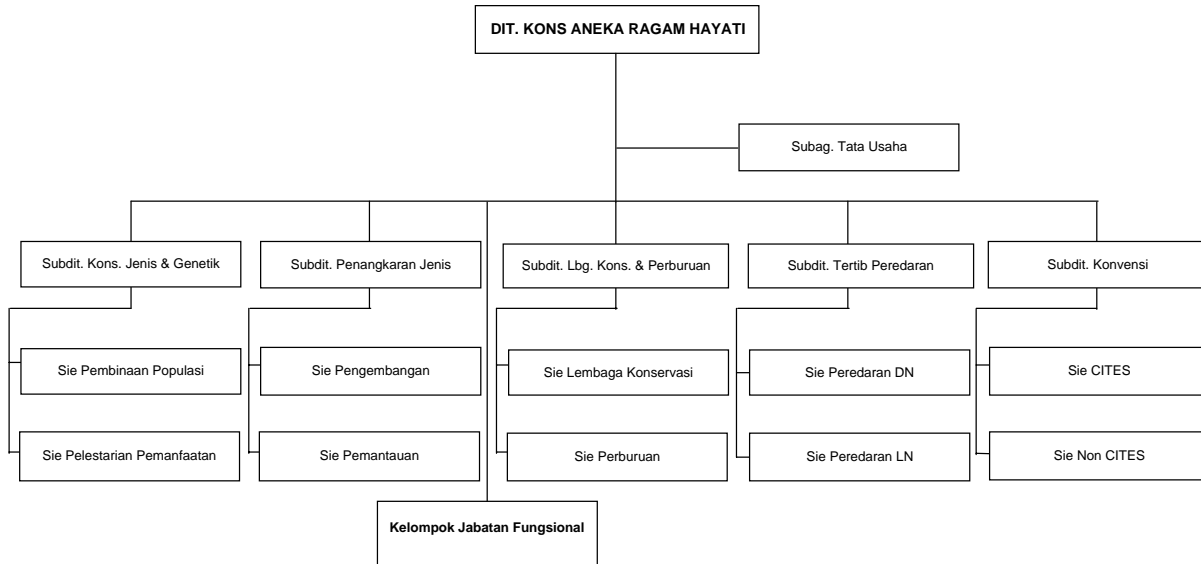
Tabel 22 : STRUKTUR ORGANISASI DIREKTORAT PENGENDALIAN KEBAKARAN HUTAN



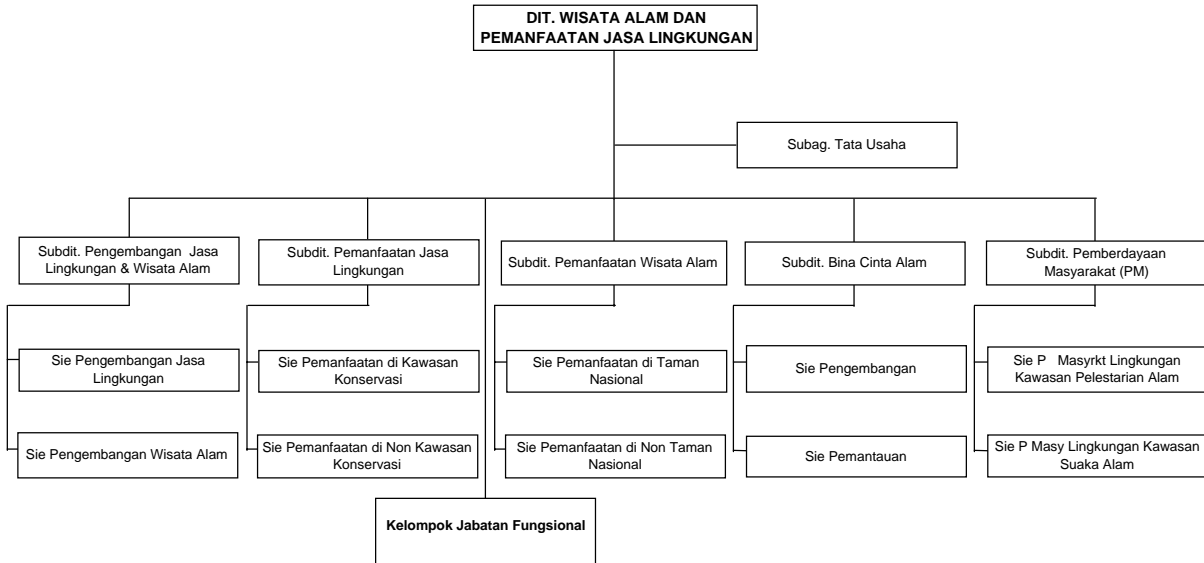
Tabel 23 : STRUKTUR ORGANISASI DIREKTORAT KONSERVASI KAWASAN



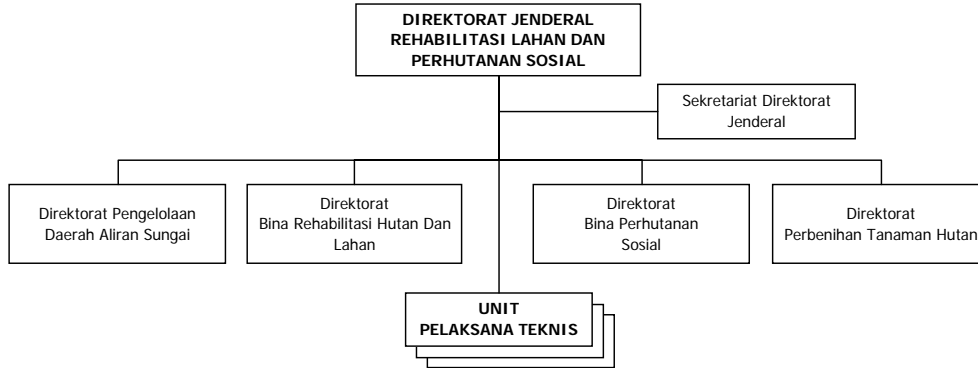
Tabel 24 : STRUKTUR ORGANISASI DIT. KONSERVASI KEANEKARAGAMAN HAYATI



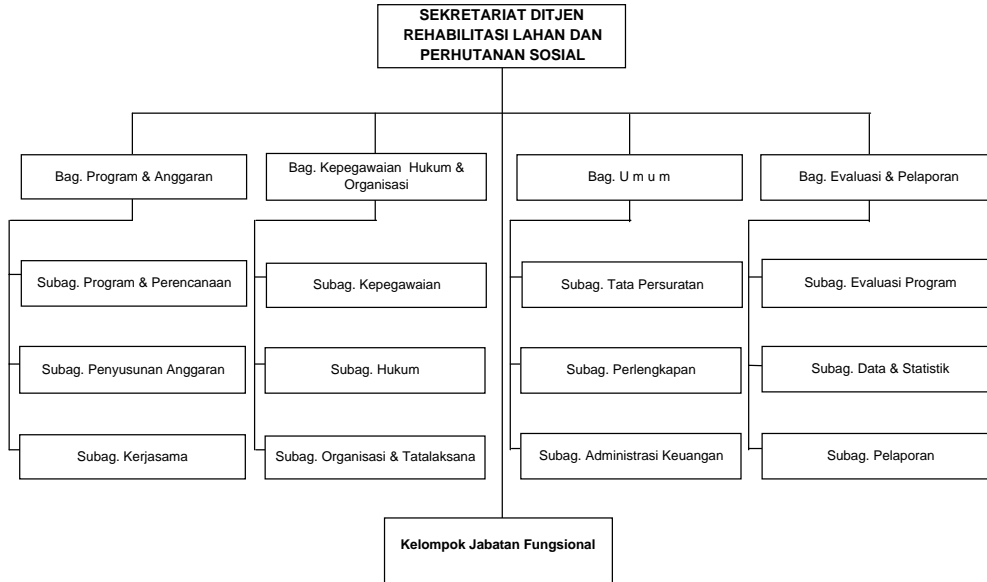
Tabel 25 : STRUKTUR ORGANISASI DIT. WISATA ALAM DAN PEMANFAATAN JASA LINGKUNGAN



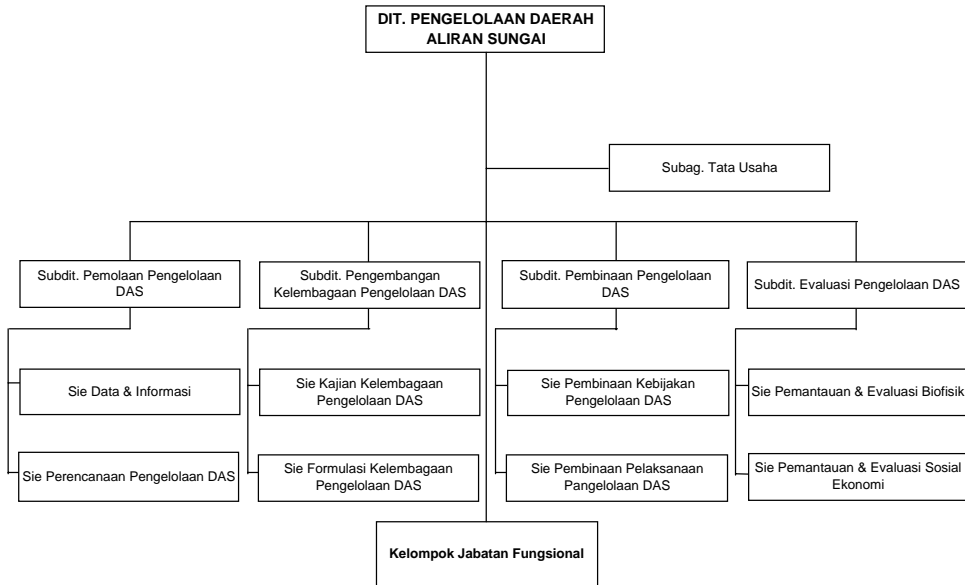
Tabel 26 : STRUKTUR ORGANISASI DIREKTORAT JENDERAL REHABILITASI LAHAN DAN PERHUTANAN SOSIAL



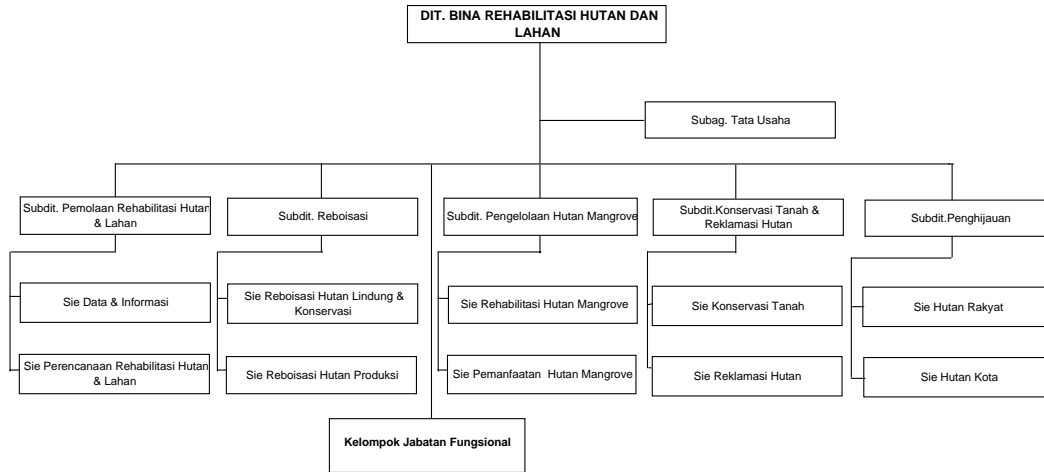
Tabel 27 : STRUKTUR ORGANISASI SEKRETARIAT DITJEN REHABILITASI LAHAN DAN PERHUTANAN SOSIAL



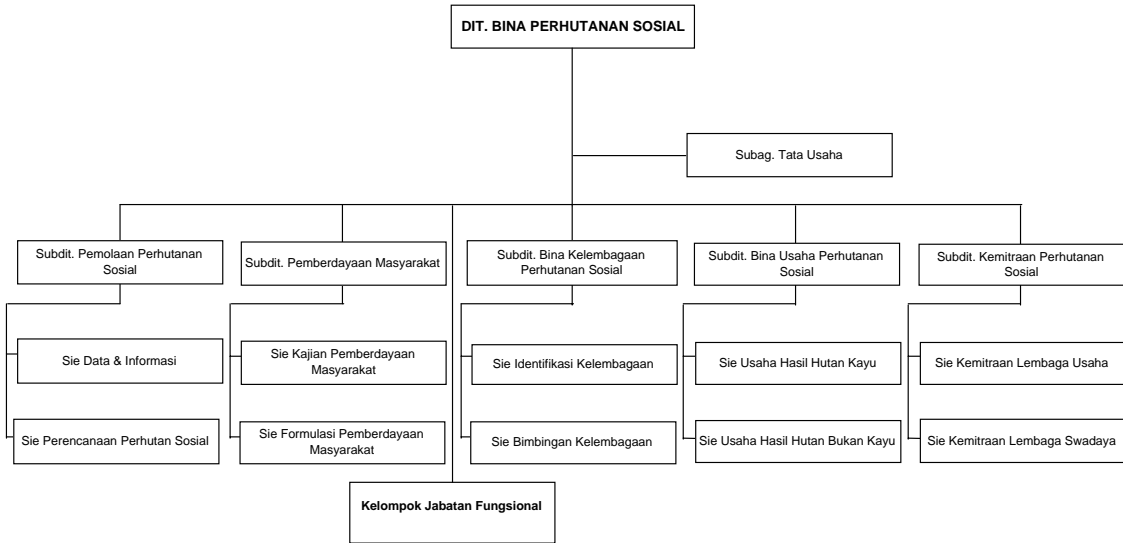
Tabel 28 : STRUKTUR ORGANISASI DIREKTORAT PENGELOLAAN DAERAH ALIRAN SUNGAI



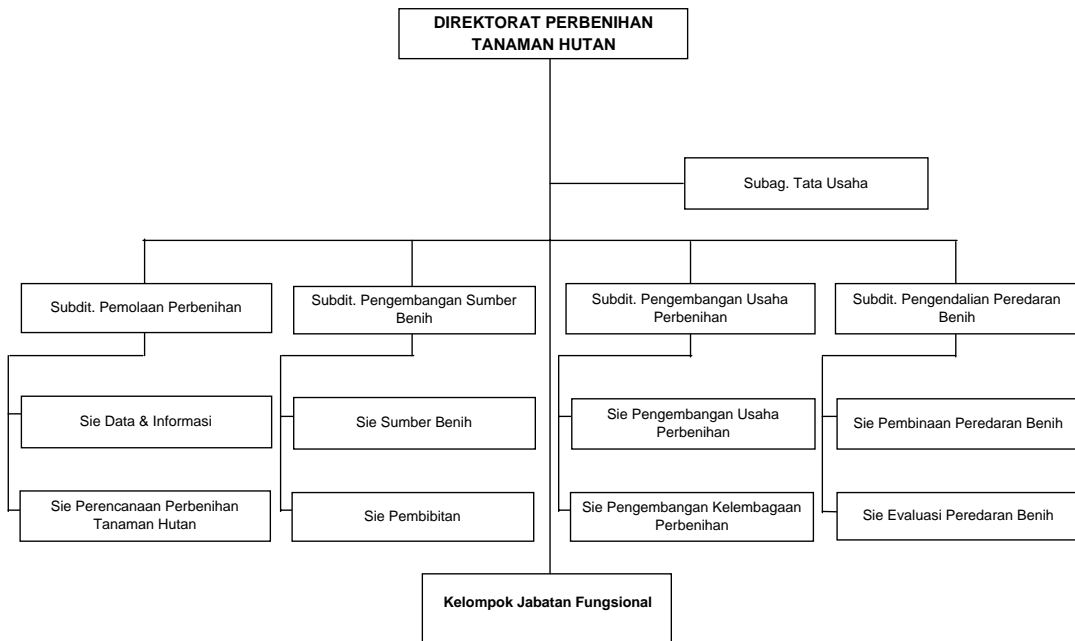
Tabel 29 : STRUKTUR ORGANISASI DIREKTORAT REHABILITASI HUTAN DAN LAHAN



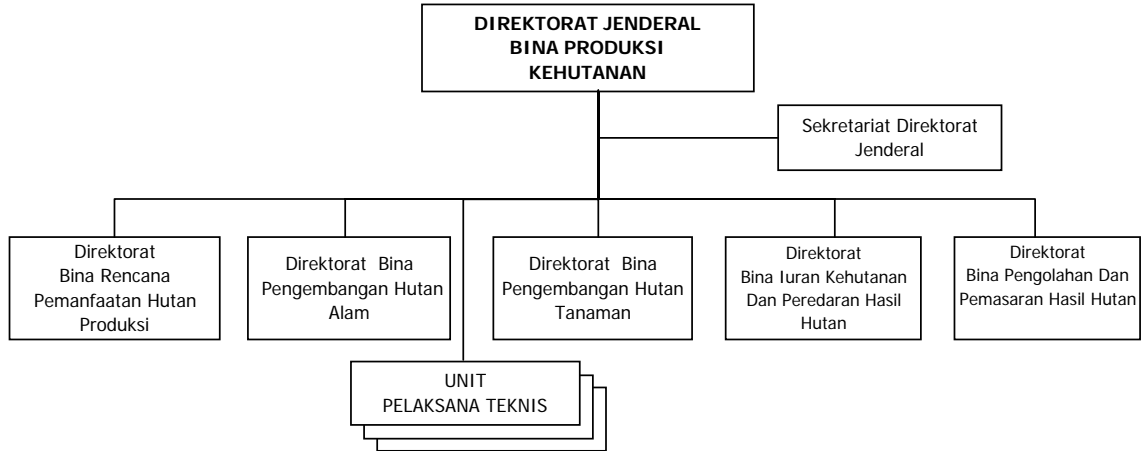
Tabel 30 : STRUKTUR ORGANISASI DIREKTORAT BINA PERHUTANAN SOSIAL



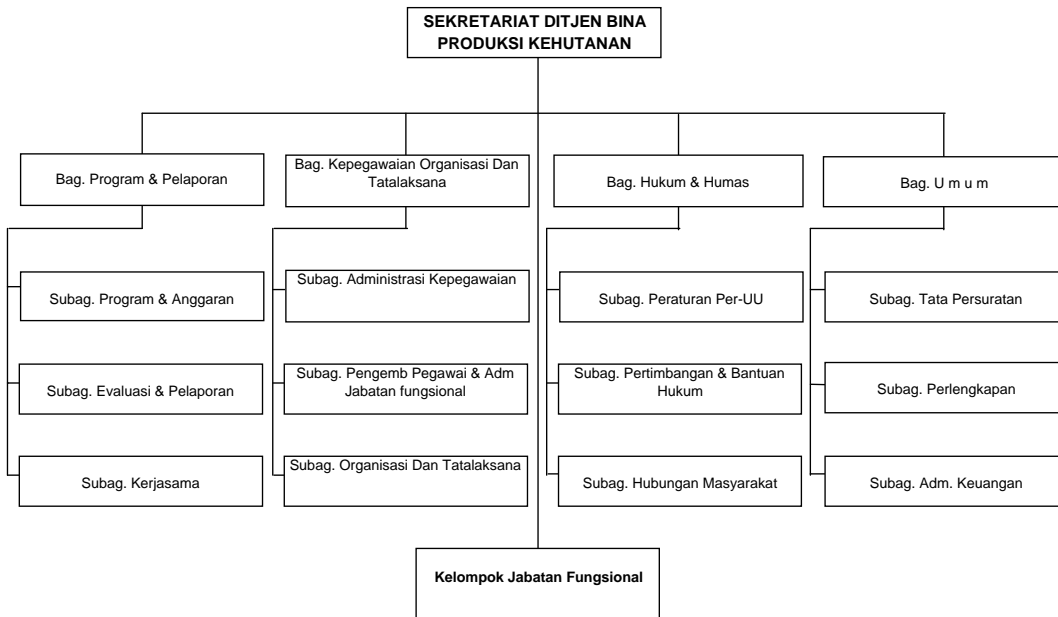
Tabel 31 : STRUKTUR ORGANISASI DIREKTORAT PERBENIHAN TANAMAN HUTAN



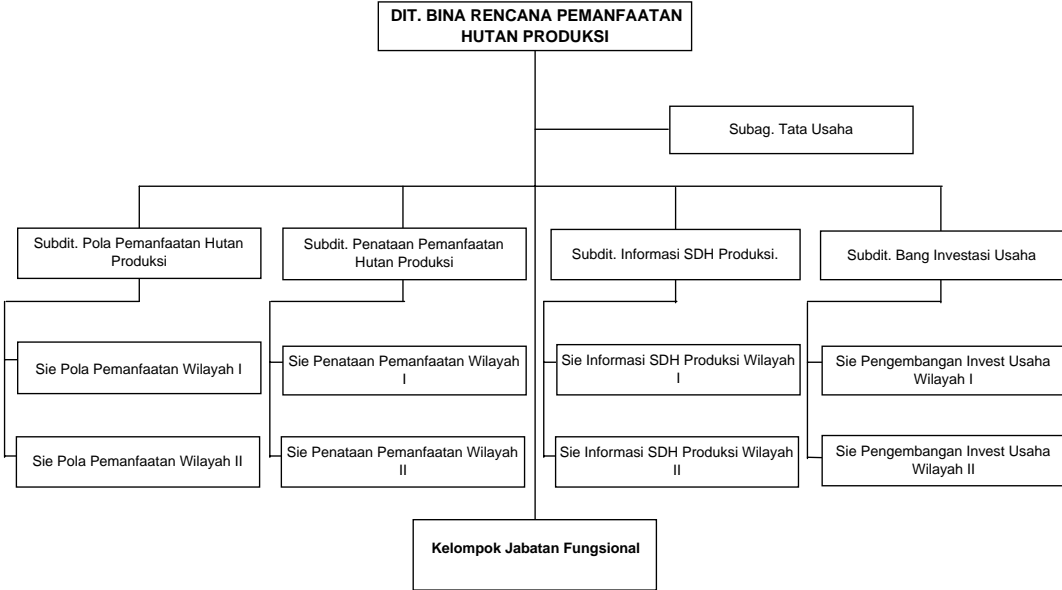
Tabel 32 : STRUKTUR ORGANISASI DIREKTORAT JENDERAL BINA PRODUKSI KEHUTANAN



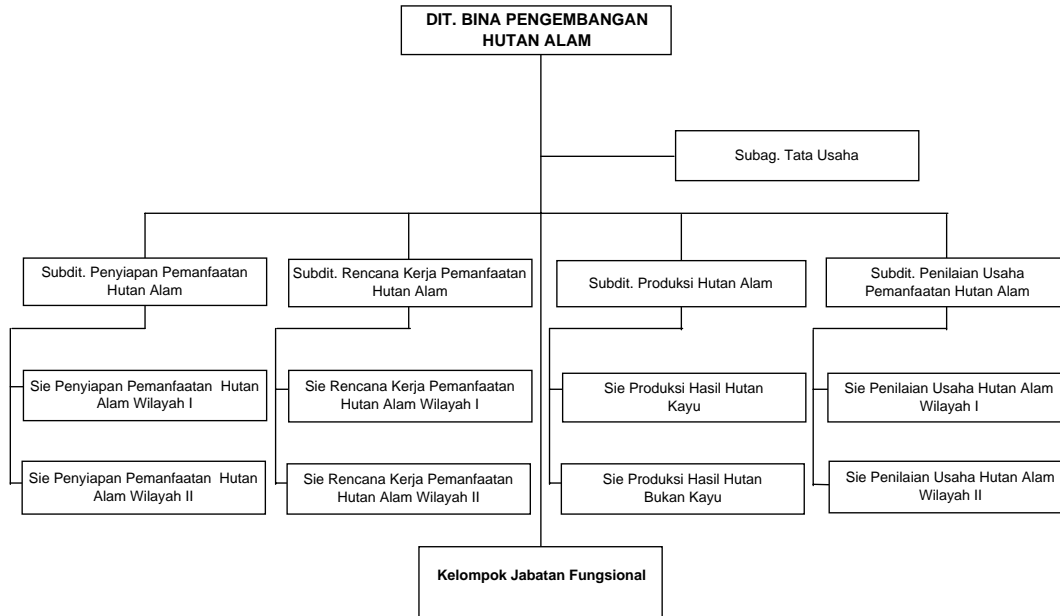
Tabel 33 : STRUKTUR ORGANISASI SEKRETARIAT DITJEN BINA PRODUKSI KEHUTANAN



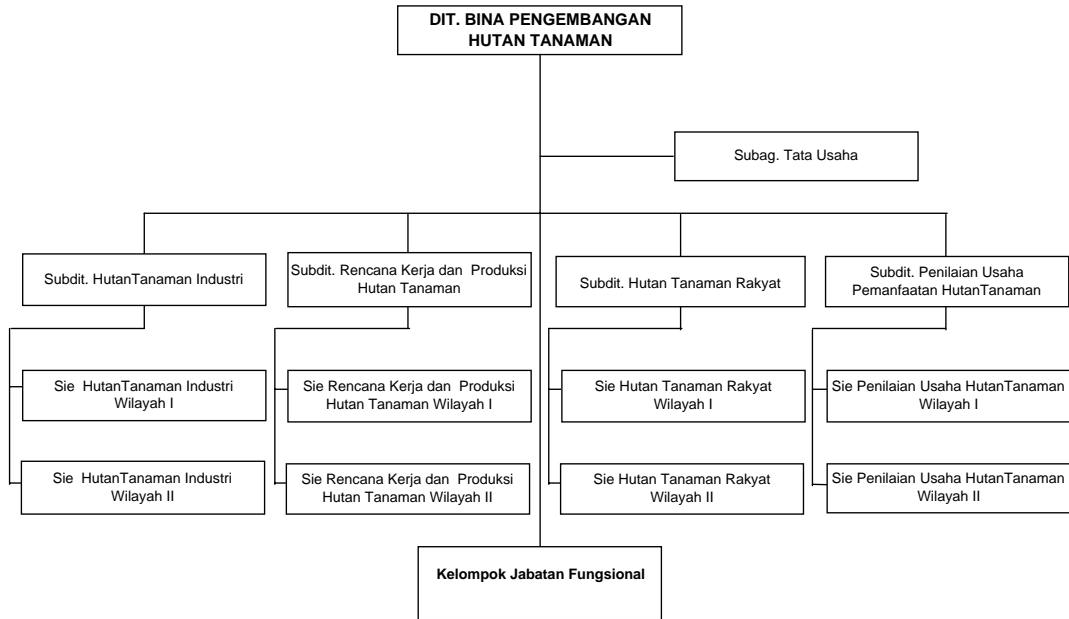
Tabel 34 : STRUKTUR ORGANISASI DIREKTORAT BINA RENCANA PEMANFAATAN HUTAN PRODUKSI



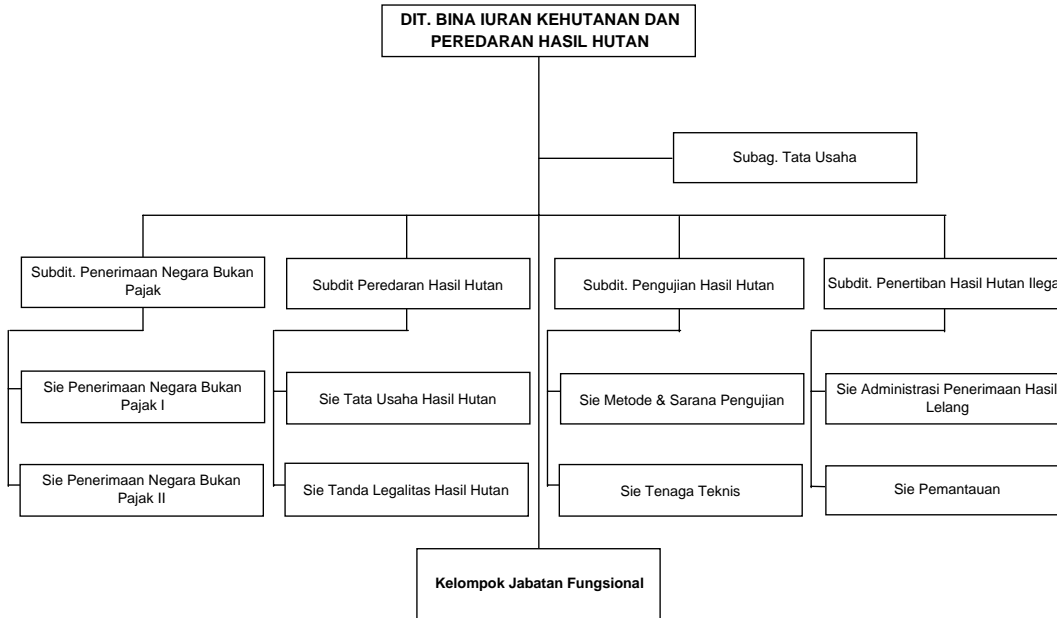
Tabel 35 : STRUKTUR ORGANISASI DIREKTORAT BINA PENGEMBANGAN HUTAN ALAM



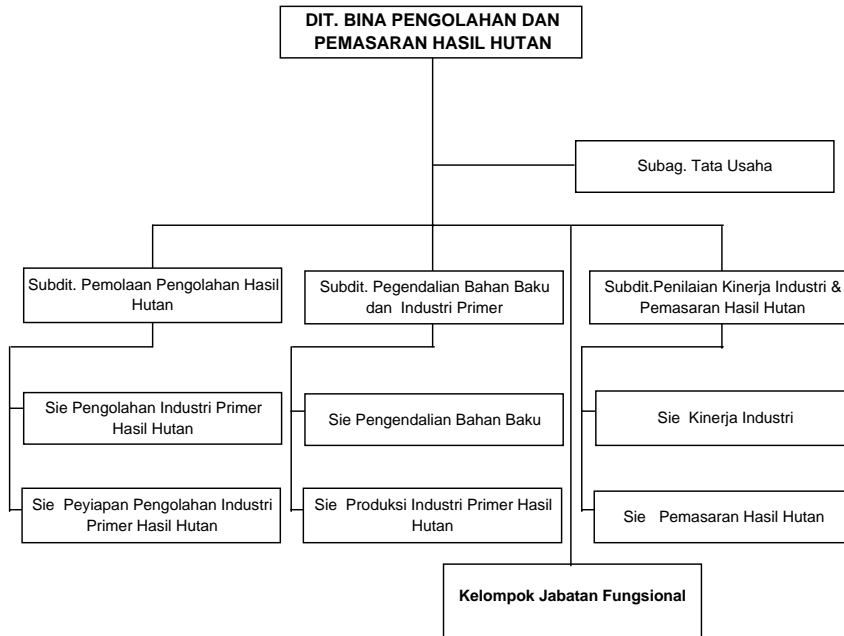
Tabel 36 : STRUKTUR ORGANISASI DIREKTORAT BINA PENGEMBANGAN HUTAN TANAMAN



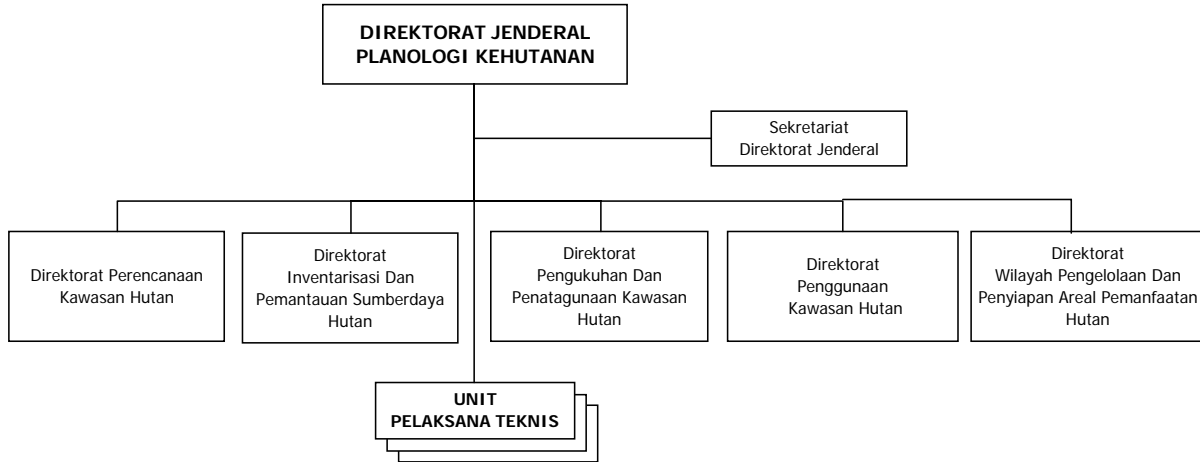
Tabel 37 : STRUKTUR ORGANISASI DIREKTORAT BINA IURAN KEHUTANAN DAN PEREDARAN HASIL HUTAN



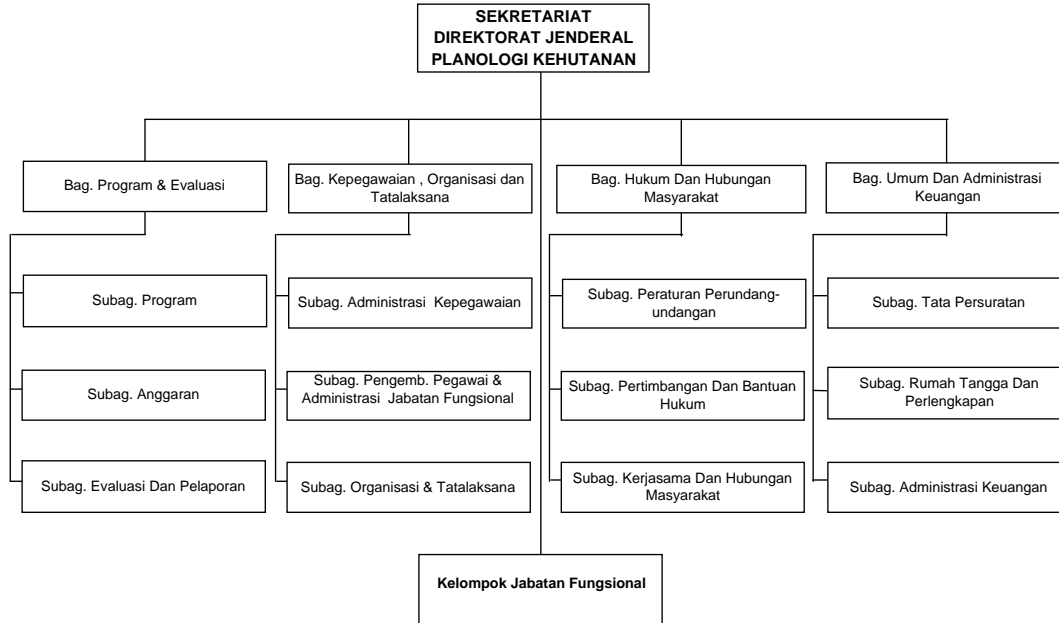
Tabel 38 : STRUKTUR ORGANISASI DIREKTORAT BINA PENGOLAHAN DAN PEMASARAN HASIL HUTAI



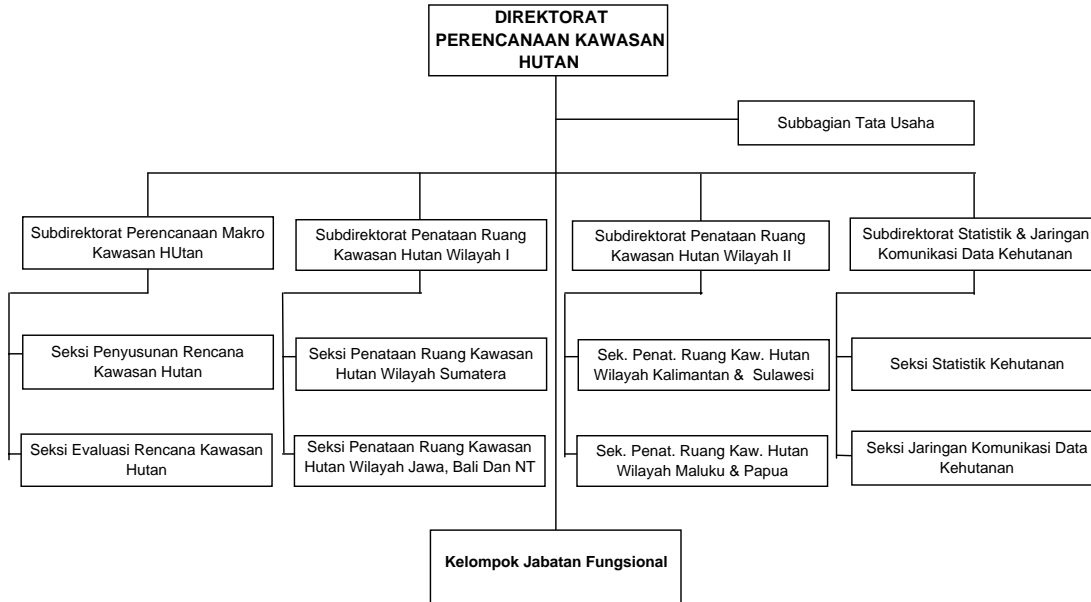
Tabel 39 : STRUKTUR ORGANISASI DIREKTORAT JENDERAL PLANOLOGI KEHUTANAN



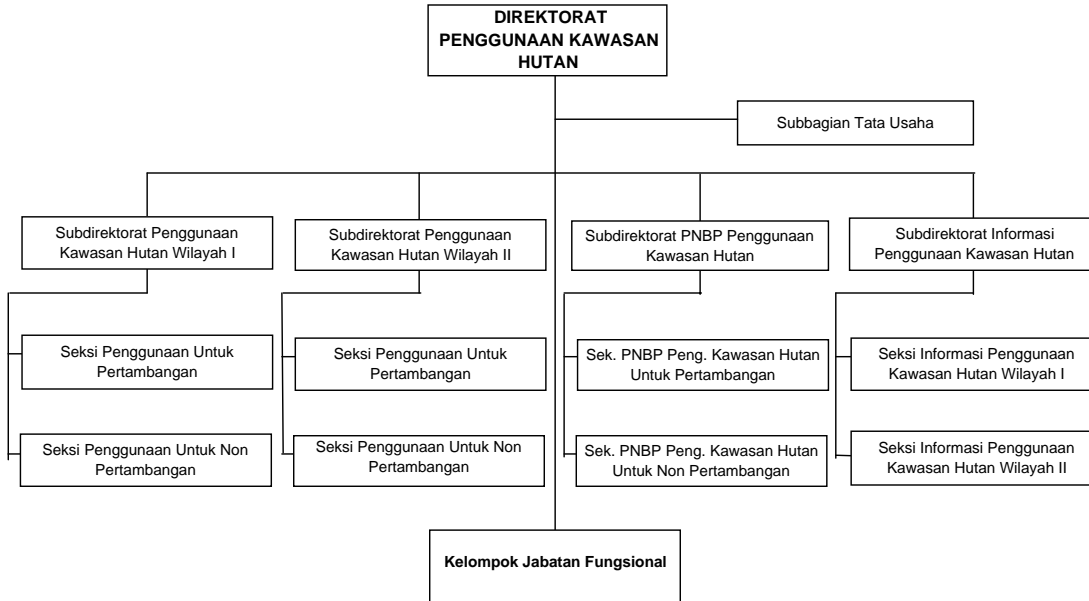
Tabel 40 : STRUKTUR ORGANISASI SEKRETARIAT DIREKTORAT JENDERAL PLANOLOGI KEHUTANAN



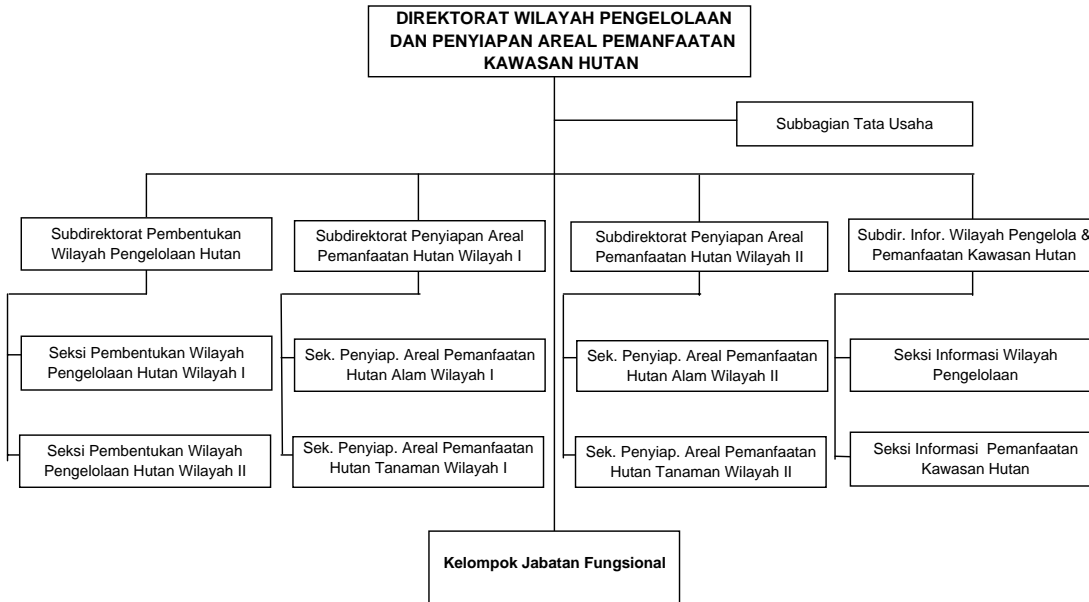
Tabel 41 : STRUKTUR ORGANISASI DIREKTORAT PERENCANAAN KAWASAN HUTAN



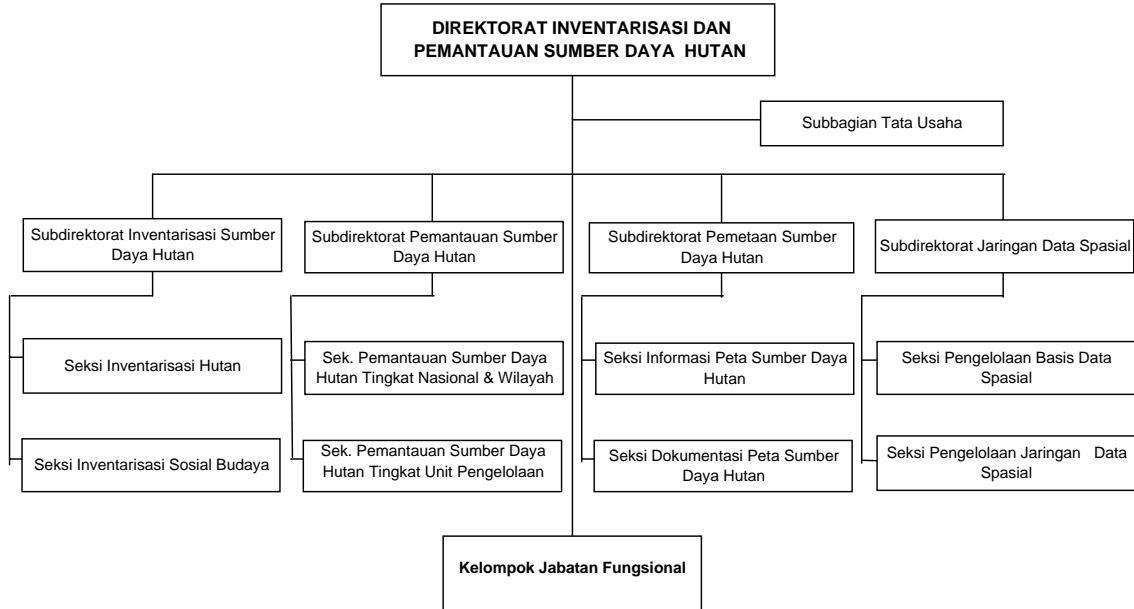
Tabel 42 : STRUKTUR ORGANISASI DIREKTORAT PENGGUNAAN KAWASAN HUTAN



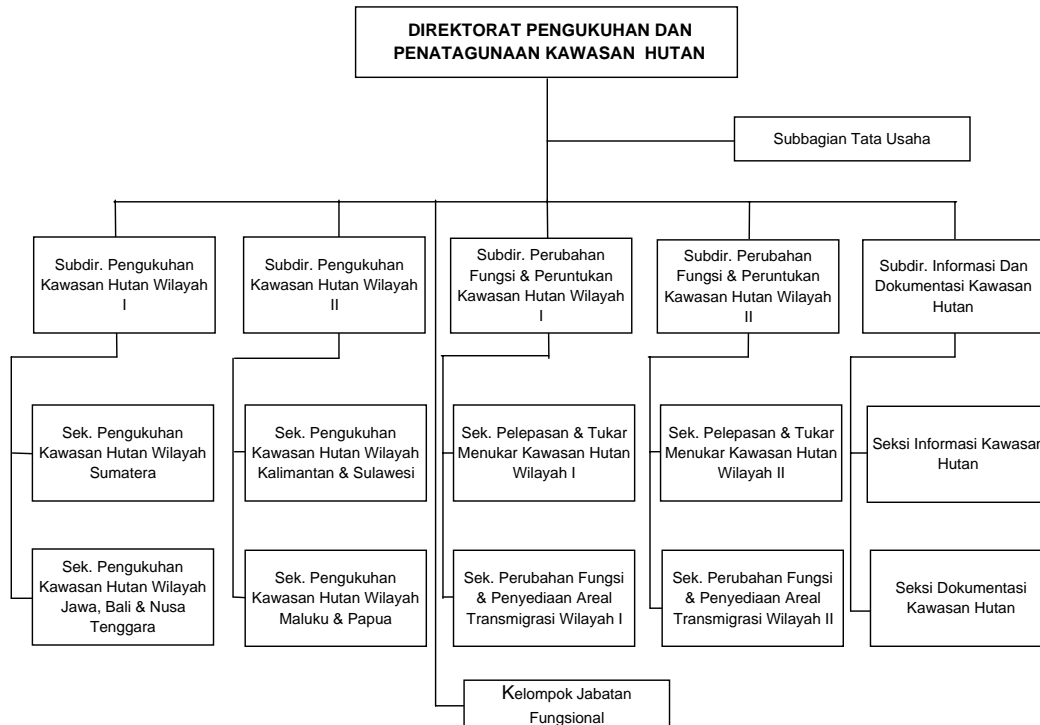
Tabel 43 : STRUKTUR ORGANISASI DIREKTORAT WILAYAH PENGELOLAAN DAN PENYIAPAN AREAL PEMANFAATAN KAWASAN HUTAN



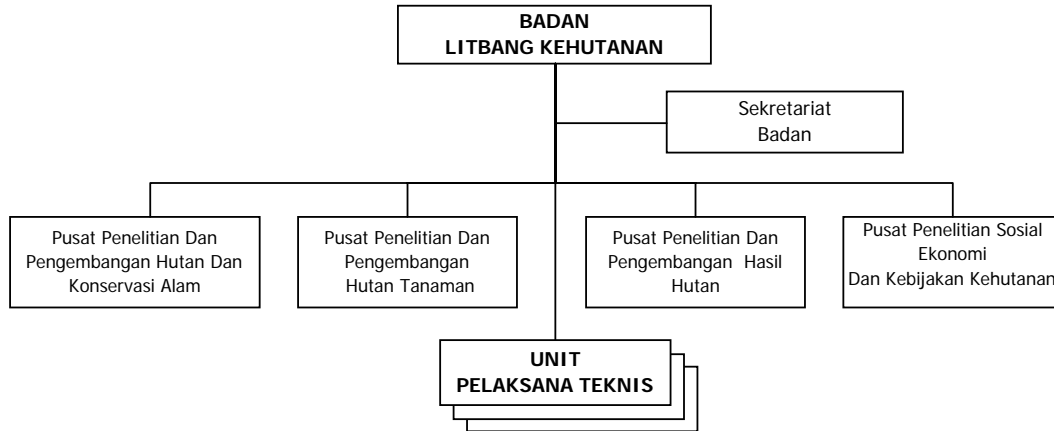
Tabel 44 : STRUKTUR ORGANISASI DIREKTORAT INVENTARISASI DAN PEMANTAUAN SUMBER DAYA HUTAN



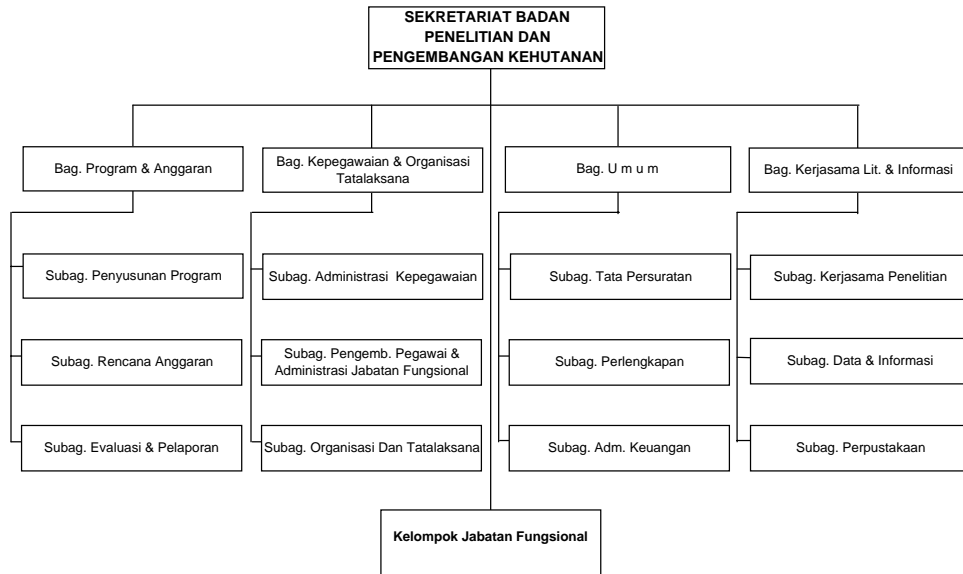
Tabel 45 : STRUKTUR ORGANISASI DIREKTORAT PENGUKUHAN DAN PENATAGUNAAN KAWASAN HUTAN



Tabel 46 : STRUKTUR ORGANISASI BADAN LITBANG KEHUTANAN



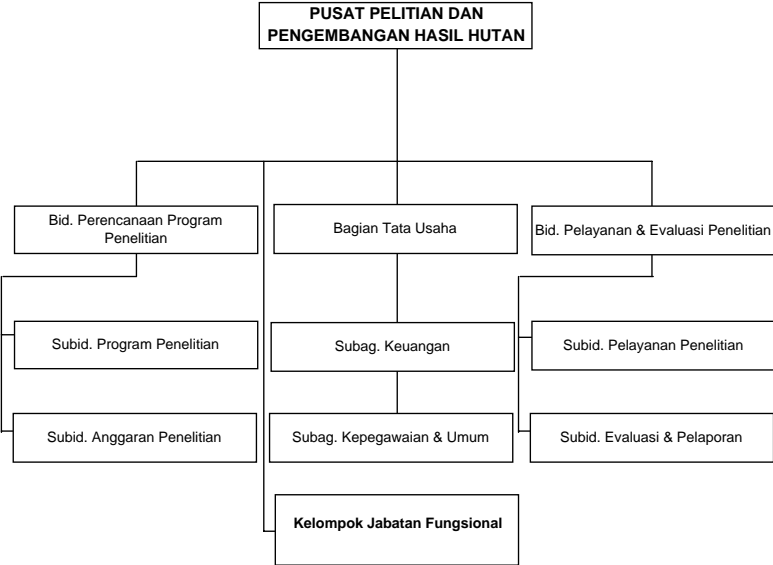
Tabel 47 : STRUKTUR ORGANISASI SEKRETARIAT BADAN LITBANG KEHUTANAN



Tabel 48 : STRUKTUR ORGANISASI PUSAT LITBANG KEHUTANAN DAN KONSERVASI ALAM



Tabel 49 : STRUKTUR ORGANISASI PUSAT PENELITIAN DAN PENGEMBANGAN TEKNOLOGI HASIL HUTAN



Tabel 50 : STRUKTUR ORGANISASI PUSAT PENELITIAN DAN PENGEMBANGAN HUTAN TANAMAN



Tabel 51 : STRUKTUR ORGANISASI PUSAT PENELITIAN SOSIAL EKONOMI DAN KEBIJAKAN KEHUTANAN



Tabel 52 : ALAMAT KANTOR DINAS KEHUTANAN PROVINSI

NO	INSTANSI	ALAMAT
1	Dinas Kehutanan Provinsi Nanggroe Aceh Darussalam	Jl. Jenderal Sudirman No 21 Banda Aceh – 23239 Telp. (0651) 42277, 44186; Fax. (0651) 43628
2	Dinas Kehutanan Provinsi Sumatera Utara	Jl. Sisingamangaraja Km. 5,5 No. 14 Marindal Medan 20147 Tlp. (061) 7868438; Fax. (061) 7863540
3	Dinas Kehutanan Provinsi Riau	Jl. Jend. Sudirman No. 468 Pekanbaru 28126 Tlp. (0761) 21630, 31631, 21440 ; Fax. (0761) 32651
4	Dinas Kehutanan Provinsi Kepulauan Riau	Jl. Martadinata No. 18 A Tanjung Pinang Tlp. (0771) 319047 Fax. (0771) 20444
5	Dinas Kehutanan Provinsi Sumatera Barat	Jl. Raden Saleh No. 8 A - Padang Tlp. (0751) 7054414, 7051535, 7052725; Fax. (0751) 7059511
6	Dinas Kehutanan Provinsi Jambi	Jl. Arif Rahman Hakim No. 10 Telanaipura Jambi 36124 Tlp. (0741) 62609, Fax. (0741) 61545
7	Dinas Kehutanan Provinsi Sumatera Selatan	Jl. Kol. H. Burlian Pundi Kayu Km. 6,5 PO Box. 340, Palembang Tlp. (0711) 411476, 410739; Fax. (0711) 411479
8	Dinas Pertanian dan Kehutanan Provinsi Bangka Belitung	Jl. Pulau Pongok Kel. Air Itam Kec. Bukit Intan Pangkalpinang Tlp/Fax. (0717) 439492
9	Dinas Kehutanan Provinsi Bengkulu	Jl. Pembangunan Simpang Padang Harapan Bengkulu Tlp. (0736) 22856, 344825; Fax. (0736) 22856
10	Dinas Kehutanan Provinsi Lampung	Jl. H. Zainal Abidin Pagar Alam Rajabasa, Bandar Lampung 35144 Tlp. (0721) 788841, 703177; Fax. (0721) 705058
11	Dinas Pertanian dan Kehutanan Provinsi DKI Jakarta	Jl. Gunung Sahari Raya No. 11 Jakarta Pusat - 10720 Tlp. (021) 6285485-86 / 6286625 ; Fax. (021) 6007247
12	Dinas Kehutanan Provinsi Jawa Barat	Jl. Soekarno Hatta No. 751 Km. 11,2 Bandung 40292 Tlp. (022) 7304031, 7304029; Fax. (022) 7304029

NO	INSTANSI	ALAMAT
13	Dinas Kehutanan Provinsi Banten	Jl. Raya Cilegon Km 02 Kepandean, Serang - Banten Tlp. (0254) 220616 Fax. (0254) 220616 E-mail : hutbun-banten@indo.net.id
14	Dinas Kehutanan Provinsi Jawa Tengah	Jl. Menteri Soepeno 1/2 Semarang 50241 Tlp. (024) 8319140; Fax. (024) 8319328 website : http://www.dinashut-jateng.go.id E-mail : kadinas@dinashut-jateng.go.id
15	Dinas Kehutanan dan Perkebunan Provinsi Daerah Istimewa Yogyakarta	Jl. Argolubang No. 19, Baciro Yogyakarta-55225 Tlp. (0274) 588518; Fax. (0274) 512447 http://www.dishutbun-diy.org
16	Dinas Kehutanan Provinsi Jawa Timur	Jl. Bandara Juanda, Surabaya - 61253 Tlp. (031) 8666549; Fax. (031) 8667858 http://www.jatim.go.id
17	Dinas Kehutanan Provinsi Bali	Jl. Raya Puputan No. 23 Komp. Niti Mandala, Renon - Denpasar 90235 Tlp. (0361) 237039, 235679; Fax. (0361) 227819 E-mail : dishutbali@telkom.net
18	Dinas Kehutanan Provinsi Nusa Tenggara Barat	Jl. Majapahit No. 54 A, Mataram, Nusa Tenggara Barat Tlp. (0370) 633074,; Fax. (0370) 633961 http://www.dishut.ntb.go.id kehutanantb@yahoo.com
19	Dinas Kehutanan Provinsi Nusa Tenggara Timur	Jl. Perintis Kemerdekaan, Kelapa Lima, PO. Box 132 Kupang – 85228 Tlp. (0380) 832517, 825680; Fax. (0380) 833102
20	Dinas Kehutanan Provinsi Kalimantan Barat	Jl. Sultan Syarif Abdurahman No. 137 Pontianak 78116 Tlp. (0561) 734029; Fax. (0561) 733789 E-mail: kehutanan@kalbar.go.id http://www.kalbar.go.id
21	Dinas Kehutanan Provinsi Kalimantan Tengah	Jl. Imam Bonjol No. 1A Palangkaraya 73112 Tlp. (0536) 3221834, 3236544-; Fax. (0536) 3221656, 3221192
22	Dinas Kehutanan Provinsi Kalimantan Selatan	Jl. A Yani No. 14 Kotak Pos. 1030, Banjarbaru 70713 Tlp. (0511) 4777534;

NO	INSTANSI	ALAMAT
		Fax. (0511) 4772234 E-mail : dishutkalsel@indo.net.id ; dishutkalsel@email.com http://www.dishukalsel.org
23	Dinas Kehutanan Provinsi Kalimantan Timur	Jl. Kesuma Bangsa, Samarinda 75123 Tlp. (0541) 741807,; Fax. (0541) 736003
24	Dinas Kehutanan Provinsi Sulawesi Utara	Jl. Pomorow, Kel. Banjer PO.Box 1132, Manado 95125 Tlp. (0431) 862387; Fax. (0431) 855883
25	Dinas Kehutanan dan Perkebunan Provinsi Gorontalo	Jl. P. Kalengkongan No. 3 Gorontalo Tlp. (0435) 821236; Fax. (0435) 821236, website : www.dinashutbungtlo.go.id E-mail Kadin : bambang@dishutbungtlo@go.id
26	Dinas Kehutanan Provinsi Sulawesi Tengah	Jl. S. Parman No. 9 Palu Tlp. (0451) 421260,; Fax. (0451) 426860
27	Dinas Kehutanan Provinsi Sulawesi Tenggara	Jl. Tebao Nunggu No. 7 Kendari - 93111 Tlp. (0401) 323636; Fax. (0401) 322335
28	Dinas Kehutanan Provinsi Sulawesi Selatan	Jl. Bajiminasa No. 14 Makassar Tlp. (0411) 873181, 854638; Fax. (0411) 873182 E-mail : dishut@indosat.net.id
29	Dinas Kehutanan Provinsi Sulawesi Barat	Jl. Pengayoman No. 1 Sulawesi Barat Tlp. (0426) 21171
30	Dinas Kehutanan Provinsi Maluku	Jl. Tulukadessi No. 23 - Ambon Tlp. (0911) 352402; Fax. (0911) 351426, 352402
31	Dinas Kehutanan Provinsi Maluku Utara	Jl. Raya Maliaro -Ternate Tlp. (0921) 21957; Fax. (0921) 23803
32	Dinas Kehutanan Provinsi Papua	Jl. Tanjung Ria Base G Jayapura 99117 Tlp. (0967) 541222, 541522,; Fax. (0967) 541041 http://www.kehutan-papua.com
33	Dinas Kehutanan dan Perkebunan Provinsi Papua Barat	Jl. Trikora Wosi – Taman Ria, Manokwari Tlp/Fax : (0986) 21601

Tabel 53 : ALAMAT KANTOR BALAI PENDIDIKAN DAN PELATIHAN KEHUTANAN

NO	INSTANSI	ALAMAT
1	Balai Pendidikan dan Pelatihan Kehutanan Bogor	Kampus Diklat Rumpin Jl. Prada Samlawi Rumpin - Bogor Tlp/Fax. (021) 75790756,
2	Balai Pendidikan dan Pelatihan Kehutanan Pematang Siantar	Jl. Bali No. 12 Kotak Pos 116 Pematang Siantar Tlp. (0622) 23908, Fax. (0622) 23771
3	Balai Pendidikan dan Pelatihan Kehutanan Pekanbaru	Jl. H.R. Soebrantas Km. 8,5 Kotak Pos. 1027 - Pekanbaru 28294 Tlp. (0761) 61325 Fax. (0761) 61992
4	Balai Pendidikan dan Pelatihan Kehutanan Kadipaten	Jl. Raya Timur Sawala No. 2 Kadipaten, Jabar Kotak Pos. 11, Jawa Barat. Tlp. (0233) 661031, Fax. (0233) 661071
5	Balai Pendidikan dan Pelatihan Kehutanan Samarinda	Jl. Pangeran Suropati Rt 53 Po.Box 1078 Sungai Kunjang Samarinda 75126 Tlp. (0541) 274327, Fax. (0541) 273208
6	Balai Pendidikan dan Pelatihan Kehutanan Makasar	Jl. Perintis Kemerdekaan Km. 17,5 Po.Box. 1397 Makasar Tlp. (0411) 554875, Fax. (0411) 554535
7	Balai Pendidikan dan Pelatihan Kehutanan Kupang	Jl. Untung Suropati Po. Box. 76 Kupang Tlp. (0380) 833129 Fax. (0380) 829329
8	Balai Pendidikan dan Pelatihan Kehutanan Manokwari	Jl. Serma Suwandi Sanggeng Manokwari Tlp. (0986) 211867; Fax. (0986) 212636

**Tabel 54 : ALAMAT KANTOR BALAI KONSERVASI SUMBER
DAYA ALAM**

NO	INSTANSI	ALAMAT
1	Balai KSDA Nangroe Aceh Darussalam	Jl. Cut Nyak Dhien Km 1,2 Kotak Pos 29, Banda Aceh Tlp. (0651) 42694 Fax. (0651) 41943
2	Balai Besar KSDA Sumatera Utara	Jl. Pasar Baru No. 30 Padang Bulan, Medan Tlp/Fax. (061) 8214108
3	Balai KSDA Sumatera Barat	Jl. Khatib Sulaiman No. 46 Padang Tlp/Fax. (0751) 54136,
4	Balai Besar KSDA Riau	Jl. H.R. Soebrantas Km 8,5 Kotak Pos.1048 Tampan Pekanbaru Tlp/Fax. (0761) 63135
5	Balai KSDA Lampung	Jl. Haji Zainal Abidin Pagar Alam Rajabasa No. 1 B Bandar Lampung 35145 Tlp/Fax. (0721) 703882
6	Balai KSDA Sumatera Selatan	Jl. Kol. H. Burlian Km. 6 No. 79, Puntikayu Palembang 30153 Tlp/Fax. (0711) 410948
7	Balai KSDA Jambi	Jl. Arief Rachman Hakim No. 10 B Lt. II Telanaipura Jambi – 36124 Tlp/Fax. (0741) 62451
8	Balai KSDA Bengkulu	Jl. Mahoni No. 11 Bengkulu Tlp/Fax. (0736) 21697
9	Balai KSDA DKI Jakarta	Jl. Salemba Raya No. 9 Lt. III, Jakarta Pusat 10440 Tlp. (021) 3908771: Fax. (021) 3158142
10	Balai Besar KSDA Jawa Barat	Jl. Gede Bage Selatan No. 117 Cisaranten Kidul Rancasari Bandung Tlp/Fax. (022) 7567715 http://www.bbksda-jabar.dephut.go.id
11	Balai KSDA DI.Yogyakarta	Jl. Gedong Kuning 172 Kotagede, Yogyakarta 55171 Tlp. (0274) 373324 Fax.(0274) 373324
12	Balai Besar KSDA Jawa Timur	Jl. Bandara Juanda Airport Surabaya 61253 Fax. (031) 8671985 Tlp. (031) 8667239 http://www.baungcamp.com
13	Balai KSDA Jateng	Jl. DR. Suratmo No. 171 , Semarang 50147 Tlp. (024) 7614752 Fax. (024) 7614701
14	Balai KSDA NTB	Jl. Majapahit No. 54.B Mataram 83115 Tlp. (0370) 627851, 633953 Fax. (0370) 627851 http://www.mount-tambora.org bksda_ntb@dephut.go.id

NO	INSTANSI	ALAMAT
15	Balai KSDA Bali	Jl. Suwung Batan Kendal . No. 37, Sesetan Denpasar 80233 Tlp. (0361) 720063 Fax. (0361) 710129
16	Balai Besar KSDA NTT	Jl. Perintis Kemerdekaan Kelapa Lima Po.Box. 15 Kupang, Nusa Tenggara Timur. Tlp/Fax. (0380) 832211
17	Balai KSDA Kalimantan Selatan	Jl. Sei Ulin 28 Simpang Empat Po.Box. 1048, Banjarbaru - 70714 Kalsel Tlp. (0511) 4772408 Fax. (0511) 4773370 Bksda_ks@telkom.net
18	Balai KSDA Kalimantan Timur	Jl. M.T. Haryono Kel. Air Putih Kode Pos 1601, Samarinda Ulu Tlp/Fax. (0541) 743556
19	Balai KSDA Kalimantan Tengah	Jl. Yos Sudarso No. 3 Kode Pos 32, Palangkaraya 73112 Tlp. (0536) 3221268 Fax. (0536) 3237034 balaiksdakalteng@yahoo.com
20	Balai Besar KSDA Sulawesi Selatan.	Jl. Perintis Kemerdekaan Km 13 Makassar - 90242 Tlp. (0411) 590370 Fax. (0411) 590371
21	Balai KSDA Sulawesi Tengah	Jl. Prof. M. Yamin No. 19 Palu 94121 Tlp/Fax. (0451) 481106
22	Balai KSDA Sulawesi Utara	Jl. Tololiu Supit Kotak Pos 1080 Manado - 95117 Tlp. (0431) 868214 Fax. (0431) 864296
23	Balai KSDA Sulawesi Tenggara	Jl. La Ute No. 7, Kendari Tlp/Fax. (0401) 326716
24	Balai KSDA Kalimantan Barat	Jl. Achmad Yani No. 121, Pontianak Tlp. (0561) 735635, 760949; Fax. (0561) 747004
25	Balai KSDA Ambon	Jl. Kebun Cengkeh Kode Pos 1176, Ambon 97128 Tlp/Fax. (0911) 343619, 362034
26	Balai Besar KSDA Papua	Jl. Raya Abepura, Kota Raja, Jayapura 99351 Tlp.. (0967) 581596; Fax. (0967) 585529
27	Balai Besar KSDA Papua Barat	Jl. Jend. Sudirman No. 40 Sorong, Irian Jaya 98401 Tlp.(0951) 321986 Fax.(0951) 334073

Tabel 55 : ALAMAT BALAI TAMAN NASIONAL

NO	INSTANSI	ALAMAT
1	Balai Besar Taman Nasional Gunung Leuser, Banda Aceh	Jl. Raya Blangjejen No. 37 Tanah Merah Kutacane Po. Box. 16 Aceh Tenggara 24601 Tlp.(0629) 21358 Fax.(0629) 21016
2	Balai Taman Nasional Batang Gadis	Perumahan Cemara Madina Blok D No. 1 Penyabungan , Sumatera Utara
3	Balai Taman Nasional Siberut, Padang	Jl. Khatib Sulaiman No. 46 Padang Tlp/Fax. (0751) 423094
4	Balai Besar Taman Nasional Kerinci Seblat, Jambi	Jl. Basuki Rachmat No. 11 K. Pos 40 Sungai Penuh, Jambi 37101 Tlp. (0748) 22250, 22240 Fax. (0748) 22300 http://www.kerinciseblat.org
5	Balai Taman Nasional Bukit Tigapuluh, Riau	Jl. Lintas Timur Km. 3 Puncak Selasih Pematang Rebah-Rengat INHU Riau Tlp/Fax. (0769) 7000030 http://www.bukit30.org
6	Balai Taman Nasional Bukit Duabelas, Sarolangun	Jl. A. Khatib No. 60 Kel. Pematang Sulus Telaniapura, Jambi Tel. : (741) 61267
7	Balai Taman Nasional Berbak, Jambi	Jl. Yos Sudarso Km. 4 PO. Box 122, Sejinjang, Jambi Tlp. (0741) 31257, 7076277; Fax. (0741) 31257
8	Balai Taman Nasional Sembilang	Jl. Kolonel H. Barlian Punti Kayu Km 6, No.79 PO Box 1288, Palembang 310153 Telp.(0711) 410948
9	Balai Besar Taman Nasional Bukit Barisan-Selatan, Lampung	Jl. Ir. Juanda 19 Kota Agung, Tanggamus Lampung Selatan 35751 Tlp/Fax. (0722) 21064

NO	INSTANSI	ALAMAT
10	Balai Taman Nasional Way Kambas, Lampung Timur	Jl. Raya Labuhan Ratu Lama Lampung Timur - 34196 Tlp. (0828) 7645090; Fax. (0828) 7645143 http://www.waykambas.or.id program@waykambas.or.id kabalai@waykambas.or.id
11	Balai Taman Nasional Tesso Nilo, Pangkalan Kerinci	Jl. H.R. Soebrantas Km. 8,5 Kotak Pos 1048 Tampan, Pekanbaru Tlp/Fax. (0761) 63135 http://www.wwf.or.id/tessonilo/
12	Balai Taman Nasional Ujung Kulon, Banten	Jl. Perintis Kemerdekaan No. 51 Labuan, Serang, Pandeglang, Banten Tlp.(0253) 801731, 804681 Fax. (0253) 804651
13	Balai Taman Nasional Laut Kepulauan Seribu, Jakarta	Jl. Salemba Raya No. 9 Lt. III Jakarta Pusat 10440 Tlp. (021) 3915773, 3103574, Fax. (021) 3915773 http://www.tnlkepulauanseribu.net
14	Balai Taman Nasional Gunung Halimun, Sukabumi	Jl. Raya Cipanas, Kabandungan Kotak Pos 2 Parung Kuda Sukabumi 43168 Tlp. (0266) 621256- Fax. (0266) 621257 http://www.tnhalimun.go.id
15	Balai Besar Taman Nasional Gunung Gede Pangrango, Cianjur	Jl. Raya Cibodas, Cipanas PO.Box 3 Cipanas, Cianjur, Jabar 43253 Tlp/Fax. (0263) 512776 http://www.gedepangrango.org info@gedepangrango.org
16	Balai Taman Nasional Gunung Ciremai, Kuningan	Jl. Raya Kuningan – Cirebon Km. 9 No. 1 Manis Lor Jalaksana, Kuningan – 45556 Tlp. (0232) 6003357
17	Balai Taman Nasional Karimun Jawa, Semarang	Jl. Sinar Waluyo Raya – Semarang 50241 Tlp. (024) 6735419 Fax. (024) 76738248 http://www.tn-karimunjawa.com

NO	INSTANSI	ALAMAT
18	Balai Besar Taman Nasional Bromo Tengger Semeru, Malang	Jl. Raden Intan No. 6 Malang – 65101 Tlp. (0341) 491828,
19	Balai Taman Nasional Gunung Merapi, Sleman	Jl. Gedongkuning 172 A, Yogyakarta 55171 Telp/fax (0274) 373324 Email: bkscopya@yahoo.com
20	Balai Taman Nasional Gunung Merbabu, Boyolali	Jl. Merbabu No. 136 Boyolali – 57316, Jawa Tengah Tlp. (0276) 3293341, 3293347; Fax. (0276) 3293342
21	Balai Taman Nasional Meru Betiri, Jember	Jl. Sriwijaya 53 Kotak Pos 269 Jember 68101 Tlp. (0331) 335535 Fax. (0331) 335384 http://www.merubetiri.or.id meru@telkom.net
22	Balai Taman Nasional Baluran, Banyuwangi	Jl. K.H.Agus Salim No. 132 Mojopanggung - Banyuwangi 68425 Tlp.(0333) 424119 Fax. (0333) 412680
23	Balai Taman Nasional Alas Purwo, Banyuwangi	Jl. Brawijaya No. 20 Banyuwangi 68416 Tlp. (0333) 410857 Fax. (0333) 428675
24	Balai Taman Nasional Bali Barat	Jl. Raya Cekik Gilimanuk Jembrana Bali Tlp/Fax. (0365) 61060 http://www.tnbalibarat.com tnbb@telkom.net
25	Balai Taman Nasional Gunung Rinjani, Mataram	Jl. Arya Banjar Getas Lingkar Selatan Nusa Tenggara Barat Tlp/Fax. (0370) 6608874 http://www.tngr.dephut.go.id tngr@indo.net.id
26	Balai Taman Nasional Komodo, NTT	Jl. Kasimo Labuan Bajo Ruteng 86554 Tlp. (0385) 41004, 41005 Fax. (0385) 41005

NO	INSTANSI	ALAMAT
27	Balai Taman Nasional Manupeu Tanah Daru, Waikabubak	Jl. Jend. A. Yani Polu Bongga No. 1 PO Box 153 Waikabubak, Sumba Barat Nusa Tenggara Timur - 87212 Telp. (0387) 21357
28	Balai Taman Nasional Laiwangi Wanggameti	Jl. Jl. Matawai Amahu, Kampung Baru Kel. Hambala Waingapu, Sumba Timur Nusa Tenggara Timur - 87113 Telp/Fax. (0387) 61683
29	Balai Taman Nasional Kalimutu, NTT	Jl. Eltari No. 16, Ende Flores, Nusa Tenggara Timur Telp/Fax. (0381) 23405 http://www.tnkelimutu.com
30	Balai Taman Nasional Gunung Palung, Kalbar	Jl. Gajah Mada, Kalinilam Ketapang – Kalbar Tlp/Fax. (0534) 32720, 9707345
31	Balai Taman Nasional Danau Sentarum, Semitau	Jl. Jl. Ahmad Yani No. 121 Pontianak, Kalimantan Barat Telp. (0561) 735635, 760949, Fax. (0561) 747004
32	Balai Besar Taman Nasional Betung Kerihun, Kalbar	Jl. KS. Tubun, Putussibau – Kalimantan Barat – 78711 Tlp. (0567) 22282 Fax. (0567) 21935
33	Balai Taman Nasional Bukit Baka Bukit Raya, Kalbar	Jl. Dr. W. Sudiro Husodo No. 75 Sintang 73112 Tlp/Fax. (0565) 23521 tnbbr@plasa.com
34	Balai Taman Nasional Tanjung Puting, Kalimantan Tengah	Jl. H.M. Rafi'i Km 2 Pangkalanbun Kalimantan Tengah Tlp/Fax.(0532) 23832
35	Balai Taman Nasional Sebangau, Palangkaraya	Jl. Yos Sudarso No. 3 Kotak Pos 32 Palangkaraya – 73112 Tlp. (0536) 3221268; Fax. (0536) 3237034
36	Balai Taman Nasional Kutai, Kalimantan Timur	Jl. Awang Long Tromol Pos 1 Bontang, Kalimantan Timur 75311 Tlp. (0548) 27218 Fax. (0548) 22946

NO	INSTANSI	ALAMAT
37	Balai Taman Nasional Kayan Mentarang, Tarakan	Jl. Raja Pandita RT. VII No. 2 A Tj. Belimbing Malinau, Kalimantan Timur – 77554, Telp./Fax.: (0553) 2022187 <u>E-mail: bksdakaltim@yahoo.com</u> <u>Balai_tnkm@yahoo.com</u>
38	Balai Taman Nasional Bunaken, Manado	Jl. Raya Molas Kode Pos 1202 Batusaiki - Manado 95242 Tlp/Fax. (0431) 859022
39	Balai Taman Nasional Bogani Nani Wartabone, Sulut	Jl. AKD Mongkonai Kotak Pos 106 Kotamobagu Sulawesi Utara - 95716 Tlp. (0434) 22548 Fax. (0434) 22547
40	Balai Besar Taman Nasional Lore Lindu, Palu	Jl. Prof. Moh. Yamin No. 21, Palu 94111 Sulawesi Tengah Tlp/Fax. (0451) 457623
41	Balai Taman Nasional Kepulauan Togean, Ampana	Jl. Sumber Ilmu No. 38 Sansarino Kec. Ampara Kota Kab. Tojo Una-Una Sulawesi Tengah - 94683
42	Balai Taman Nasional Taka Bonerate, Sulawesi Selatan	Jl. S. Parman No. 40 Benteng Selayar 92812 Tlp. (0414) 22111 Fax. (0414) 21565
43	Balai Taman Nasional Bantimurung Bulusaraung, Bantimurung	Jl. Balangbaru No. 11 Kec. Tamalate Makassar – 90224 Tlp. (0411) 5791342; Fax. (0411) 852709 <u>tnbabul@tnbabul.org</u>
44	Balai Taman Nasional Rawa Aopa Watumohai, Sultra	Desa Lamowulu Kec. Binanggia Kab. Konawe Selatan - Kendari HP. 086812101439
45	Balai Taman Nasional Kepulauan Wakatobi, Sulawesi Tenggara	Jl. Dayanu Ikhsanuddin No. 71 Bau-Bau Sulawesi Tenggara 93721 Tlp/Fax. (0402) 25652
46	Balai Taman Nasional Manusela, Maluku Tengah	Jl Imam Bonjol No. 27 A, PO Box 09 Masohi, Maluku Tengah - 97511 Telp. (0914) 22164;

NO	INSTANSI	ALAMAT
47	Balai Taman Nasional Aketajawe Lolobata, Sofifi	Jl. Bandara Sultan Babullah, Ternate Maluku Utara
48	Balai Besar Taman Nasional Teluk Cendrawasih, Papua	Jl. Esau Sesa Sowi Gunung Kotak Pos 229 Manokwari Papua 98312 Tlp/Fax. (0986) 214719 btntc@telkom.net btntc@manokwari.wasantara.net.id
49	Balai Taman Nasional Lorentz, Timika	Jl. Raya Abepura Kotaraja PO Box 1217 Jayapura 99351, Papua Barat Telp. (0967) 581596; Fax (0967) 585529
50	Balai Taman Nasional Wasur Merauke, Papua	Jl. Garuda Lepro Seri No. 3 PO. Box 109 Merauke - 99611, Papua/Irian Jaya Telp. (0971) 325406, Fax. (0971) 325407

**Tabel 56 : ALAMAT BALAI PERBENIHAN TANAMAN HUTAN
DAN BALAI PERSUTERAAN ALAM**

NO	INSTANSI	ALAMAT
1	Balai Perbenihan Tanaman Hutan Wilayah Sumatera	Jl. Kol. H. Burliah Km. 6,5. Puntikayu - Palembang Tlp. (0711) 417140
2	Balai Perbenihan Tanaman Hutan Wilayah Jawa dan Madura	Jl. Raya Tanjungsari Km. 22 No. 40 Kotak Pos. 19 Sumedang 54362 Tlp. (022) 7911343
3	Balai Perbenihan Tanaman Hutan Wilayah Bali dan Nusa Tenggara	Jl. By Pass Ngurah Rai Tuban Kotak Pos 1041/DPR AP Denpasar 80361 Tlp. (0361) 751815 Fax. (0361) 750195
4	Balai Perbenihan Tanaman Hutan Wilayah Sulawesi	Jl. Malino Km 24,5 Kotak Pos 384 Pakatto Kab. Gowa, Makassar Tlp. (0411) 5051617 Fax. (0411) 8212381
5	Balai Perbenihan Tanaman Hutan Wilayah Kalimantan	Jl. Sei Salak Km. 28 Landasan Kotak Pos 1079 Ulin – Banjarbaru Tlp/Fax. (0511) 4705083, 4705181
6	Balai Perbenihan Tanaman Hutan Wilayah Maluku dan Papua	Jl. Laksda. Leo Watimena, Passo Gd. Pamahanu Ewang, Ambon Tlp/Fax. (0911) 361082
7	Balai Persuteraan Alam Sulawesi Selatan	Jl. Boto Langsa 1 / 8 Bili-bili Kec. Bontomaranu Kab. Gowa Sulawesi Selatan Tlp. (0411) 320409

Tabel 57 : ALAMAT BALAI PENGELOLAAN DAERAH ALIRAN SUNGAI

NO	INSTANSI	ALAMAT
1	BPDAS Krueng Aceh, Banda Aceh	Jl. Cut Nyak Dien Km. 1,2 Kotak Pos 174, Banda Aceh 23236 Tlp/Fax. (0651) 41339
2	BPDAS Wampu Sei Ular, Medan	Jl. SM. Raja Km. 5,5 No. 14 Marindal, Medan Tlp. (061) 7862612 Fax. (061) 7862613
3	BPDAS Indragiri Rokan, Pekanbaru baru	Jl. H.R. Soebrantas Km 8,5 Kotak Pos.1027 Pekanbaru 28294 Tlp/Fax. (0761) 62925 http://www.bpdas-Inrok.net
4	BPDAS Agam Kuantan, Padang	Jl. Khatib Sulaiman No. 46 Po.Box. 231 Padang Tlp. (0751) 55864, 53001 Fax. (0751) 53001
5	BPDAS Musi, Palembang	Jl. Kol. H. Burlian Km. 6,5. Puntikayu, Palembang Tlp/Fax. (0711) 411378
6	BPDAS Batanghari, Jambi	Jl. Arif Rahman Hakim Lt. 1, No. 10.B Telanaipura, Jambi 36124 Tlp. (0741) 60890 Fax. (0741) 669681
7	BPDAS Way Sekampung-Seputih, Lampung	Komplek Dinas Kehutanan Rajabasa Jl. Zainal Abidin Pagar Alam, Lampung Tlp. (0721) 781246 – 781247 Fax. (0721) 781246
8	BPDAS Citarum-Ciliwung, Bogor	Jl. Rasamala No. 39-40 Taman Yasmin Bogor Tlp.(0251) 502331, 7158685
9	BPDAS Cimanuk – Citanduy, Bandung	Jl. Soekarno Hatta No. 751 Km.11,2 KP.2/SPP Bandung 40292 Tlp. (022) 7310429 Fax. (022) 7313606
10	BPDAS Pemali – Jratun, Semarang	Jl. Raya Kedung Mundu No. 26, Semarang 50401 Tlp.Fax. (024) 6733035
11	BPDAS Solo	Jl. Bengawan Pabelan Solo, Surakarta 57100 Kotak Pos 128 Tlp/Fax. (0271) 743977
12	BPDAS Opak Progo – Serayu, Yogyakarta	Jl. Gedong Kuning 172 A Lt. 1 Yogyakarta 55171 Tlp./Fax (0274) 370540 http://www.bpdas-serayuopakprogo.net

NO	INSTANSI	ALAMAT
13	BPDAS Brantas, Surabaya	Jl. Bandara Juanda, Surabaya - 61253 Tlp. (031) 8673303, Fax. (031) 8669936
14	BPDAS Sampelan-Madura, Bondowoso	Jl. Santawi No. 6A Bondowoso, Jawa Timur 68216 Tlp. (0332) 421324, Fax. (0332) 424174
15	BPDAS Dodokan Moyosari, Mataram	Jl. Majapahit No. 54 C, Mataram, NTB 83000 Tlp. (0370) 623878, 632829 Fax. (0370) 624636 Dodokan Moyosari, Mataram http://www.bpdas-dodokan.net dodokan_moyosari@yahoo.com
16	BPDAS Benain Noelmina, Kupang	Jl. El - Tari II Kupang - NTT 85111 Tlp. (0380) 826519, 826520
17	BPDAS Barito Banjarbaru	Jl. Sei Ulin No. 28 A Banjarbaru 70714 Tlp. (0511) 4772627, Fax. (0511) 4781694
18	BPDAS Kahayan, Palangkaraya	Jl. R.T.A Milono Km, 2,5, Palangkaraya 73111 Tlp/Fax. (0536) 3222925
19	BPDAS Mahakam Berau, Samarinda	Jl. M.T. Haryono No. 21 Kel. Air Putih Samarinda Ulu - 75124 Tlp/Fax. (0541) 734950 http://www.bpdas-mahakam.net
20	BPDAS Jeneberang Walanae, Makassar	Jl. Perintis Kemerdekaan Km 16,5 Po Box 375 Makassar - 90125 Tlp. (0411) 554986, Fax. (0411) 554167
21	BPDAS Sampara, Kendari	Jl. Balai Kota No. 13 Kendari – 31179 Tlp/Fax.(0401) 321063
22	BPDAS Tondano, Manado	Jl. Tololiu Supit II/10 Tingkulu Kode Pos 1124 Manado 95119 Tlp.(0431) 863619 Fax. (0431) 859893
23	BPDAS Palu, Poso	Jl.Prof. M. Yamin No. 2A Palu 94113 Tlp/Fax.(0451) 422568
24	BPDAS Kapuas, Pontianak	Jl. Ahmad Yani No. 121 Pontianak Po. Box. 78001 Tlp. (0561) 736737 Fax. (0561) 764889

NO	INSTANSI	ALAMAT
25	BPDAS Wae Hapu-Batumerah, Ambon	Jl. Kebun Cengkeh Po. Box 1134 AB Ambon 77232 Tlp/Fax. (0911) 355734
26	BPDAS Mamberamo, Jayapura	Jl. Raya Abepura-Kotaraja Lt. II (Ex. Kanwil) Jayapura 99351 Kotak Pos 1334 Tlp. (0967) 583349 Fax. (0967) 583329
27	BPDAS Asahan Barumun, Pematangsiantar	Jl. Viyata Yuda No. 108, Pematang Siantar 21139. Tlp. (0622) 431261
28	BPDAS Ketahun, Bengkulu	Jl. Jati No. 39 Sawah Lebar Po.Box. 5 Bengkulu 39225 Tlp. (0736) 21129, 24522 Fax.(0736) 24522
29	BPDAS Unda Anyar, Denpasar	Jl. Bay Pass Ngurah Rai Km. 23,5 Tuban Denpasar Kotak Pos.1041/DPK AP Bali - 80361 Tlp/Fax. (0361) 751346
30	BPDAS Saddang, Sulawesi Selatan	Jl. Pontiku NO. 150 Makale- Tana Toraja -91811 Tlp.(0423) 22112 Fax. (0423) 24050
31	BPDAS Bone Bolango, Gorontalo	Jl. Yusuf Hasiru Limboto, Gorontalo Tlp. (0435) 881132 http://www.bpdas-bonebolango.net
32	BPDAS Baturusa Cerucuk, Bangka Belitung	Jl. Adiyaksa 259 Pangkal Pinang Tlp. (0717) 422352
33	BPDAS Kepulauan Riau, Batam	Jl. D.I. Panjaitan Km 5 Komplek Bintang Centre Blok O-6 Tanjung Pinang
34	BPDAS Ake Malamo, Ternate	Jl. Raya Maliaro, Ternate
35	BPDAS Lariang Mamasa, Mamuju	Jl. Patimura No. 45 Mamuju Sulawesi Barat Tlp. (0426) 21824
36	BPDAS Remu Ransiki, Manokwari	Jl. Serma Suwandi Sanggeng Manokwari Irian Jaya Barat Tlp. (0986) 2704021 http://www.bpdasremuransiki.dephut.go.id bpdasremuransiki@yahoo.com

Tabel 58 : ALAMAT BALAI PEMANTAUAN PEMANFAATAN HUTAN PRODUKSI

NO	INSTANSI	ALAMAT
1	BPPHP Wilayah I Banda Aceh	Gedung UPT Dephut Blok II Lt. 2 No. 626 Jl. Cut Nyak Dhien Km. 1,2 Banda Aceh Tlp: (0651), 49875, 40704 Fax. (0651) 40705 http://www.bsphh1.go.id
2	BPPHP Wilayah II Medan	Jl. Sisingamangaraja Km, 5,5 No. 14 Marindal Medan Sumatera Utara – 20147 Fax. (061) 7866782 Tlp. (061) 7870760 http://www.bsphhmedan.com
3	BPPHP Wilayah III Pekanbaru	Jl. H.R. Soebrantas Km. 8,5 Kotak Pos 1006 Sidomulyo Pekanbaru 28294 Tlp/ Fax.(0761) 61115 http://www.bsphh3.go.id
4	BPPHP Wilayah IV Jambi	Jl. Arif Rahman Hakim Kotak Pos 03 No. 10.A Telanaipura, Jambi 36124 Tlp. (0741) 60415 Fax. (0741) 62110, 62612 http://www.bsphh4.go.id
5	BPPHP Wilayah V Palembang	Jl. Kol. H. Barlian Km, 6,5 PO Box. 168 Puntikayu, Palembang Tlp. (0711) 410545 Fax. (0711) 411479 http://www.bsphh5.go.id
6	BPPHP Wilayah VI Bandar Lampung	Jln. H. Zainal Abidin, Pagar Alam Rajabasa, Bandar Lampung Tlp. (0271) 772863; Fax. 0271-772863 http://www.bsphh6.net
7	BPPHP Wilayah VII DKI Jakarta	Jl. Salemba Raya No. 9, Jakarta Pusat – 10440 Tlp/ Fax. (021) 3107031
8	BPPHP Wilayah VIII Surabaya	Jl. Bandara Juanda Surabaya

NO	INSTANSI	ALAMAT
		Airport Surabaya 61235 PO. Box 61 Tlp. (031) 8662173, Fax. (031) 8673687 http://www.bsphh8.go.id
9	BPPHP Wilayah IX Denpasar	Jl. Kapten Tantular No. 1 , Renon, Denpasar, Bali Telp: (0361) 227205, 224740; Fax. (0361) 224740 http://www.bsphh9.go.id
10	BPPHP Wilayah X Pontianak	Jl. Jend. Ahmad Yani No. 121 Pontianak, Kalimantan Barat Tlp. (0561) 738918, 745006; Fax. (0561) 745006 http://www.bsphh10.go.id
11	BPPHP Wilayah XI Banjarbaru	Jl. Ir. Pangeran M. Noor Banjarbaru 70714 Tlp. (0511) 4773337, 4773336 Fax. (0511) 4773371 http://www.bsphh11.go.id
12	BPPHP Wilayah XII Palangkaraya	Jl. RTA. Milonno Km. 1,5 No. 47 Palangkaraya Tlp/Fax. (0536) 3235158 http://www.bsphh12.go.id
13	BPPHP Wilayah XIII Samarinda	Jl. MT. Haryono Kel. Air Putih Ulu Samarinda 75124 Tlp. (0541) 743905 Fax. (0541) 743727 http://www.bp2hp13.dephut.go.id
14	BPPHP Wilayah XIV Palu	Jl. Moh. Yamin (Jalur Dua) No. 51 samping kantor TN. Lore Lindu Palu Tlp/Fax. (0451) 425088 http://www.bsphh14.go.id
15	BPPHP Wilayah XV Makassar	Jl. Perintis Kemerdekaan Km. 9 Makassar 90245 Tlp/Fax. (0411) 586044 http://www.bpphp15.dephut.go.id
16	BPPHP Wilayah XVI Ambon	Jl. Kebun Cengkeh Po. Box. 1178 Ambon 97128 Tlp/Fax. (0911) 341578, http://www.bsphh16.go.id

NO	INSTANSI	ALAMAT
17	BPPHP Wilayah XVII Papua	Kompl. Kotaraja Grand Blok A / 25 Jl. Raya Abepura Kotaraja Jayapura 99351 Tlp. (0967) 585507 Fax.(0967) 581032 http://www.bsphh17.go.id
18	BPPHP Wilayah XVIII Manokwari	Jl. Pertanian (Lembah Hijau Wasi, Manokwari – 98312 Papua Barat Tlp/Fax. (0986) 213924

Tabel 59 : ALAMAT BALAI PEMANTAPAN KAWASAN HUTAN

NO	INSTANSI	ALAMAT
1	BPKH Wilayah I Medan	Jl. Pembangunan No. 6 Helvetia Medan 20124 Tlp.(061) 8460485/86 Fax.(061) 8469051
2	BPKH Wilayah II Palembang	Jl. Kol. H. Burlian Km. 6,5 Pundi Kayu Palembang Tlp.(0711) 410819 Fax. (0711) 418219 Email: bpkh2_plb@yahoo.com
3	BPKH Wilayah III Pontianak	Jl. Ahmad Yani No. 121 Pontianak Tlp. (0561) 736502, 743373, 743647 Fax. (0561) 736502
4	BPKH Wilayah IV Samarinda	Jl. P. Untung Suropati Rt 53, Sei Kunjang P.O. BOX 1078 Samarinda Tlp.(0541) 7078783, 7078696 Fax. (0541) 772747
5	BPKH Wilayah V Banjarbaru	Jl. Ir. Pangeran M. Noor PO.Box 1062 Banjarbaru 70714 Tlp.(0511) 4772214, 4772587 Fax. (0511) 4772208
6	BPKH Wilayah VI Manado	Jl. Tujuh Belas Agustus Po.Box. 1322, Manado 95119 Fax. (0431) 841075 Tlp. (0431) 852709
7	BPKH Wilayah VII Makassar	Jl. Racing Center I No. 1 Panaikang Po.Box. 1009 Makassar Tlp. (0411) 441233 Fax. (0411) 436059
8	BPKH Wilayah VIII Denpasar	Komp. Nitimandala Renon No. 1 Jl. Kapten Tantular Denpasar - Bali Tlp.(0361) 227826 Fax.(0361) 227928
9	BPKH Wilayah IX Ambon	Jl. Kebun Cengkeh, Ambon Tlp.(0911) 342632 Email: bpkh9_ambon@yahoo.com
10	BPKH Wilayah X Jayapura	Jl. Raya Abepura Kotaraja Po.Box. 192 Jayapura 99351 Tlp.(0967) 582529 Fax. (0967) 582527

NO	INSTANSI	ALAMAT
11	BPKH Wilayah XI Yogyakarta	Jl. Ngeksigondo no 58 Yogyakarta 55173 Tlp. (0274) 388923; Fax. (0274) 388922
12	BPKH Wilayah XII Tanjung Pinang	Jl. Sutan Syahrir / Jl. Bayangkara Bawah No. 13 RT. 03/X Tanjung Barat, Tanjung Pinang, Kepulauan Riau Tlp. (0771) 24490
13	BPKH Wilayah XIII Pangkal Pinang	Jl. Masjid H. Bakri No. 9 Kel. Gedung Nasional, Pangkal Pinang, Bangka Belitung Tlp. (0717) 424361
14	BPKH Wilayah XIV Kupang	Jl. HTI Oebufu Kupang Tlp. (0380) 840088 Fax. (0380) 840089
15	BPKH Wilayah XV Gorontalo	Jl. Manado, Kel. Liluwo, Kec. Kota Utara Gorontalo Tlp. (0435) 825427
16	BPKH Wilayah XVI Palu	Jl. TG. Malakosa No. 24 RT 003 RW 008 Lalu Selatan, Palu, Sulawesi Tengah Tlp. (0451) 427084
17	BPKH Wilayah XVII Manokwari	Jl. Gunung Salju No. 7, Amban, Manokwari, Papua Barat Tlp/Fax. (0986) 213006

**Tabel 60 : BALAI LITBANG TEKNOLOGI PERBENIHAN
DAN BALAI PENELITIAN LAINNYA**

NO	INSTANSI	ALAMAT
1	Balai Litbang Teknologi Perbenihan Bogor	Jl. Pakuan Ciheuleut Po.Box. 105 Bogor 16001 Tlp. (0251) 327768 Fax. (0251) 327768
2	Balai Litbang Teknologi Perbenihan Samboja	Jl. Soekarno-Hatta Km. 38 PO. Box 319 Balikpapan, Kalimantan Timur – 76103 Tlp/Fax. (0542) 735206
3	Balai Penelitian Hutan Penghasil Serat Kuok	Jl. Raya Bangkinang, Kuok Km. 9 Pekanbaru, Riau – 28294 Tlp. (0762) 7000121 Fax. (0762) 7000122
4	Balai Besar Penelitian Bioteknologi dan Pemuliaan Tanaman Hutan di Yogyakarta	Jl. Palagan Tentara Pelajar Km. 15 Purwobinangun, Pakem, Sleman Yogyakarta – 55582 Tlp/Fax. (0274) 896080, 895954
5	Balai Besar Penelitian Dipterokarpa di Samarinda	Jl. A. Wahab Syahrani Sempaja PO. Box 1206 Samarinda Tlp/Fax. (0541) 206364, 742298
6	Balai Taman Hutan Raya Rajolelo, Bengkulu	Ds. Tanjung Terdana Kec. Pondok Kelapa, Bengkulu Utara Tlp. (0736) 22688
7	Balai Taman Hutan Raya Soerjo, Malang	Jl. Simpang Ijen No. 2 Malang Tlp. (034) 1574922
8	Balai Pengelolaan Hutan Mangrove Wilayah I Denpasar	Jl. By Pass Ngurah Rai Km. 21 Suwung Kauh PO Box. 1115 Tuban Denpasar – 80361 Tlp. (0361) 726969, Fax. (0361) 710473
9	Balai Pengelolaan Hutan Mangrove Wilayah II Medan	Jl. SM. Raja Km. 5,5 No. 14 Marindal, Medan Tlp. (061) 7862612, Fax. (061) 7862613

Tabel 61 : ALAMAT BALAI PENELITIAN KEHUTANAN

NO	INSTANSI	ALAMAT
1	Balai Penelitian Kehutanan Aek Nauli Sumatera Utara di Pematang Siantar	Kampus Kehutanan Terpadu Km. 10,5 Aek Nauli, Parapat Pematang Siantar Tlp. (0625) 41659 Fax. (0625) 41653 http://www.bpk-aeknauli.org
2	Balai Penelitian Kehutanan Palembang	Jl. Kol. H. Burlian Km. 6,5 Kotak Pos 179 Puntikayu, Palembang Tlp/Fax. (0711) 414864
3	Balai Penelitian Kehutanan Banjarbaru	Jl. Sei Ulin No. 28 B Banjarbaru – 70714 Tlp. (0511) 4772085, Fax. (0511) 4773222
4	Balai Penelitian Kehutanan Manado	Jl. Raya Molas Kotak Pos 1202 Manado – 95242 Tlp/Fax. (0431) 859022
5	Balai Penelitian Kehutanan di Makassar	Jl. Perintis Kemerdekaan Km. 16, Po.Box. 1560 Makasar Fax. (0411) 554058, Tlp. (0411) 554049
6	Balai Penelitian Kehutanan di Manokwari	Jl. Inamberi Po.Box. 159, Pasir Putih Manokwari Papua 98301 Tlp. (0986) 213440, 213481 , Fax. (0986) 213441 bpkm@yahoo.com
7	Balai Penelitian Kehutanan di Kupang	Jl. Untung Suropati No. 7, Po.Box. 67 Kupang 85115 Tlp. (0380) 823357, Fax. (0380) 831068
8	Balai Penelitian Kehutanan Mataram	Jl. Air Langga No. 88 Mataram Tlp/Fax. (0370) 640457
9	Balai Penelitian Kehutanan Solo	Jl. Jend. Ahmad Yani Pabelan PO. Box 295 Solo – 57102 Tlp. (0271) 716709, Fax. (0271) 716959
10	Balai Penelitian Kehutanan di Ciamis	Jl. Raya Ciamis-Banjar Km 4 Pamalayan Ciamis, Jawa Barat 46201, Telp (0265) 771352, Fax (0265) 775886